

QUITTENBAUM

Kunstauktionen München



DESIGN

Auktion 175 B
15. Oktober 2024

DESIGN

AUKTION 175 B

DIENSTAG, 15. OKTOBER 2024

16:30 UHR

VORBESICHTIGUNG: THERESIENSTR. 60

Donnerstag	10.10.	10 - 18 Uhr
Freitag	11.10.	10 - 18 Uhr
Samstag	12.10.	13 - 17 Uhr
Sonntag	13.10.	13 - 17 Uhr
Montag	14.10.	10 - 18 Uhr

QUITTENBAUM Kunstauktionen GmbH

Geschäftsführer: Askan Quittenbaum
Theresienstrasse 60 · D-80333 München
Telefon (+49) 89-27 37 02 10
Fax (+49) 89-27 37 02 122
E-Mail info@quittenbaum.de
Öffnungszeiten: Dienstag - Freitag
10 - 13 Uhr und 15 - 18 Uhr
und nach Vereinbarung



Mitglied der Initiative
Datenbank
kritischer Werke

BDK

Bundesverband Deutscher Kunstversteigerer e.V.

All catalogue entries are
available in English at
quittenbaum.com or scan code





KAUFEN BEI QUITTENBAUM KUNSTAUKTIONEN

Es gibt viele Möglichkeiten an einer Auktion teilzunehmen und ein Gebot abzugeben. Informieren Sie sich über unser Angebot auf unserer Webseite im Online-Katalog oder in unseren gedruckten Katalogen.

1 Fünf Tage vor der Auktion stellen wir die Objekte, die versteigert werden, in einer Vorbesichtigung aus. Für Fragen stehen unseren Expertinnen und Experten zur Verfügung. Alle Objekte sind ausnahmslos gebraucht und von einem gewissen Alter; manche entsprechen evtl. nicht mehr den heute geltenden gesetzlichen Sicherheitsstandards. Ihr tatsächlicher Erhaltungszustand, der im Katalog und im Internet durchgehend nicht ausdrücklich beschrieben wird, ist vereinbarte Beschaffenheit (§434 Abs. 1 Satz 1 BGB). Es empfiehlt sich, sogenannte Zustandsberichte und ggf. zusätzliche Fotos anzufordern.

2 Analog Bieten: Sie können zur Auktion kommen und im Saal bieten. Auf unseren gedruckten Gebotsformularen, die Sie im Katalog finden, gibt es zudem die Möglichkeit, sich zum Telefonbieten zu registrieren oder schriftliche Höchstgebote zu hinterlassen.

3 Online Bieten: Wenn Sie ein Kundenkonto mit einer E-mail-Adresse und einem Passwort auf der Webseite von Quittenbaum anlegen, dann können Sie online eine Merkliste von Objekten anlegen. Wenn Sie Gebote über unsere Webseite abgeben möchten, müssen Sie Ihr Kundenkonto verifizieren. Dazu fragen wir Ihre Adresse ab und bitten Sie, eine Kreditkartennummer sowie die Kopie eines gültigen Personalausweises zu hinterlegen.

4 Über unsere hauseigene Bieterplattform QUITTENBAUM LIVE können Sie live an einer Auktion teilnehmen und bieten. Kunden können jedoch auch über externe Plattformen wie www.liveauctioneers.com usw. kaufen. Hier fallen zusätzliche Gebühren an. Für einen Zuschlag über QUITTENBAUM LIVE fallen zusätzlich zum Käuferaufgeld keine Kosten an.

5 Der Kaufpreis setzt sich zusammen aus der Zuschlags-summe, dem Aufgeld von 26% und der auf die Zuschlags-summe und das Aufgeld erhobenen Mehrwertsteuer in der jeweils gesetzlichen Höhe (Regelbesteuerung) oder aus der Zuschlagssumme und dem Aufgeld von 33% inklusive MwSt, die nicht ausweisbar ist (Differenzbesteuerung). Außerdem ist vom Käufer ein Anteil an der vom Versteigerer zur Abgeltung des gesetzlichen Fol-gerechts (§ 26 UrhG) zu entrichtenden Abgabe an die Verwertungsgesellschaft Bild-Kunst in Höhe von 1,5% der Zuschlagssumme zu bezahlen, wenn es sich um ein Originalwerk der Bildenden Kunst handelt, dessen Urheber Mitglied der VG Bild-Kunst ist. Dem Bieter steht kein Widerrufsrecht zu, auch wenn der Vertrag außerhalb der Geschäftsräume des Versteigerers bzw. als Fernab-satzvertrag abgeschlossen wurde, denn es handelt sich um eine öffentlich zugängliche Versteigerung gemäß § 312g Abs. 2 Satz 1 Nr. 10 BGB.

6 Ersteigerte Objekte werden nach geleisteter Bezahlung herausgegeben. Gerne empfangen wir Sie im Auktions-haus in München nach vorheriger Anmeldung. Auf un-serer Website finden Sie zudem die Kontaktdaten zu einigen Transportunternehmen, mit denen wir zusam-menarbeiten. Bei diesen können Sie sich schon vorab über die voraussichtlich anfallenden Transportkosten informieren.

Kontaktieren Sie uns!

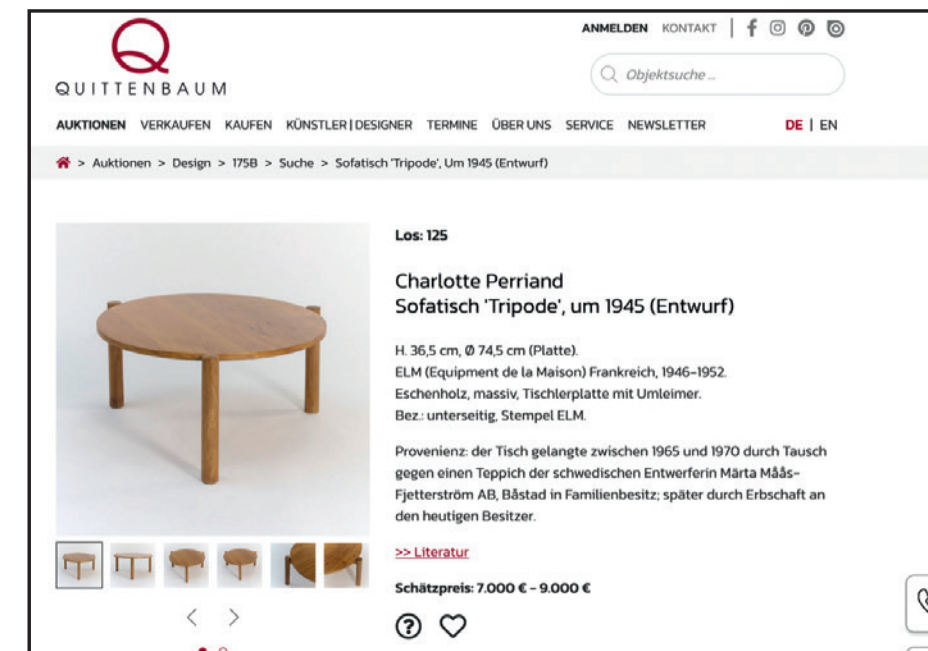
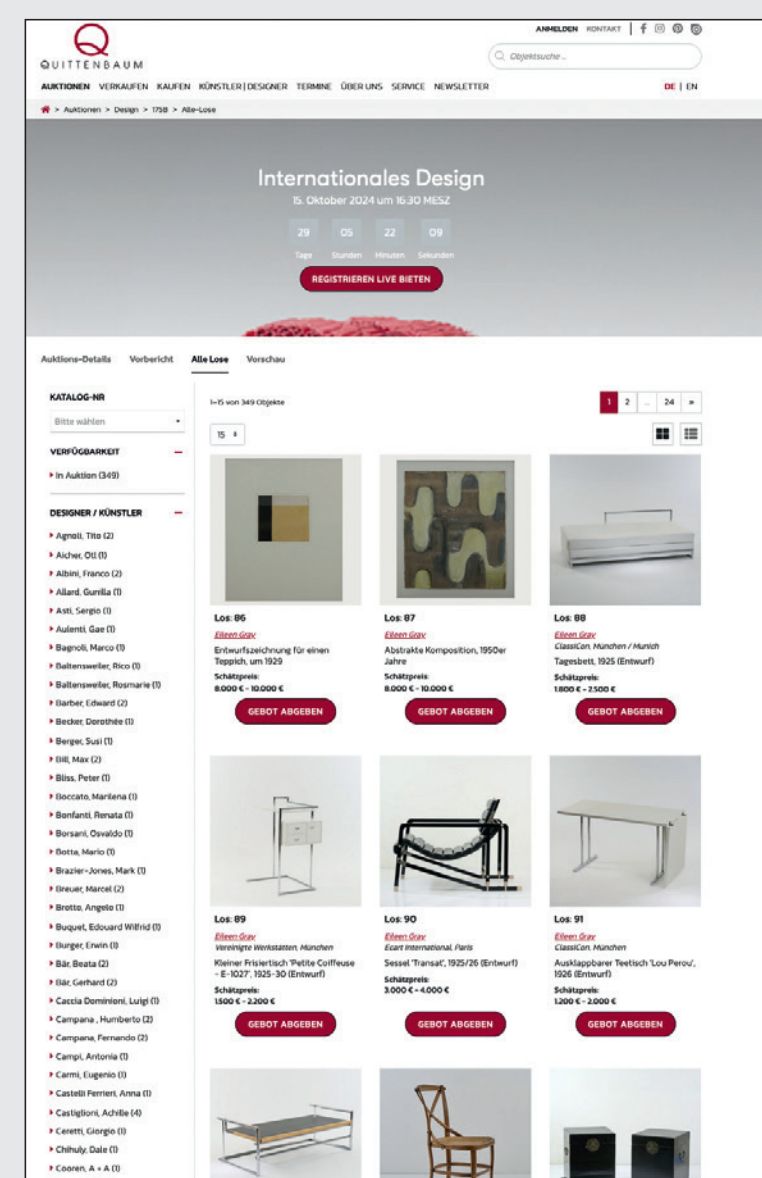
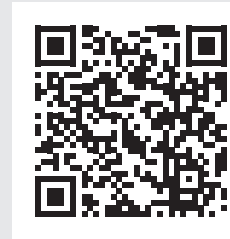
Für Fragen stehen wir Ihnen von
Di - Fr 10 - 13 und 15 - 18 Uhr zur Verfügung unter:

Tel.: +49 89 27 37 02 10 oder
WhatsApp: +49 176 82 11 99 89

Oder schreiben Sie uns eine E-mail an
info@quittenbaum.de

In diesem Auktionskatalog ist lediglich eine Auswahl an Losnummern veröffentlicht. Sämtliche Lose finden Sie im Internet unter:

www.quittenbaum.de



Registrieren Sie sich zum online Live-Bieten mit Quittenbaum live oder platzieren Sie ein Höchstgebot über unsere Webseite.



86
Eileen Gray
Entwurfszeichnung für einen Teppich, um 1929

18 x 19,5 (Blatt), 59,5 x 49 cm (Rahmen).
Bleistift, Gouache auf Papier.
Unter Plexiglas im Holzrahmen gerahmt.
Bez.: Aufkleber verso: copyright Estate of Eileen Gray, Rosa Esman Gallery, Heath Gallery, Roger Ramsay Gallery.
Provenienz: Sammlung Peter Adam, durch Schenkung an deutsche Privatsammlung.
€ 8.000 - 10.000



87
Eileen Gray
Abstrakte Komposition, 1950er Jahre

55 x 46,7 cm (Blatt), 67,5 x 60 cm (Rahmen).
Gouache auf Pappe.
Unter Glas im Holzrahmen gerahmt.
Bez.: Verso Aufkleber EILEEN GRAY gouache post-war.
Provenienz: Sammlung Peter Adam, durch Schenkung an deutsche Privatsammlung.
€ 8.000 - 10.000



88

**88
Eileen Gray
Tagesbett, 1925 (Entwurf)**

H. 60 x 195 x 88 cm.
ClassiCon, München, nach 1991.
Metallrohr, verchromt, weißes Leder.
Bez.: Herstelleraufnäher.
Kat. ClassiCon, München 2021, S. 23, S. 189.
€ 1.800 - 2.500



89

**89
Eileen Gray
Kleiner Frisiertisch 'Petite Coiffeuse
- E-1027', 1925-30 (Entwurf)**

H. 84 x 64 x 40 cm.
Vereinigte Werkstätten, München, 1970/80er
Jahre.
Metallrohr, verchromt, Holzkastenkonstruktion,
weiß lackiert.
Bez.: Herstelleraufkleber VW Signet, Eileen
Gray Design.
Garner, Eileen Gray, Köln 1993, S. 79.
€ 1.500 - 2.200



**90
Eileen Gray
Sessel 'Transat', 1925/26 (Entwurf)**

H. 77 x 58 x 106,5 cm.
Ecart International, Paris, nach 1976.
Buchenholz, schwarz lackiert, schwarzes Leder,
Metallrohr, vernickelt, Metallmanschetten.
Adam, Eileen Gray, Kilchberg 1989, S. 247, Nr. 53.
€ 3.000 - 4.000

6

QUITTENBAUM

**91
Eileen Gray
Ausklappbarer Teetisch 'Lou Perou', 1926 (Entwurf)**

H. 70,5 x 133-195 x 65 cm.
ClassiCon, München, nach 1991.
Eschenholz, weiß lasiert, Stahlrohr, verchromt.
Bez.: ClassiCon DI 10116 Faksimilesignatur Eileen Gray.
Vgl. Garner, Eileen Gray, Köln 1993, S. 86, S. 143; vgl. L'Architecture
Vivante, Maison en bord de Mer, 1929, Neuauflage Marseille 2006, Taf. 14.
Vgl. Adam, Eileen Gray, Kilchberg 1989, S. 209.
€ 1.200 - 2.000



91

**92
Eileen Gray
Tisch / Sofatisch 'Menton', 1932 (Entwurf)**

Als Tisch: H. 65,5 x 128 x 56,5 cm; als Sofatisch: H. 42,5 x 128 x 64,5 cm.
ClassiCon, München, nach 1991.
Stahlrohr, verchromt, Linoleum, schwarz und grau, Buchenholzumleimer.
Kat. ClassiCon, München 2021, S. 37, 164, 191.
€ 800 - 1.000



92



7

DESIGN // 15. OKTOBER 2024



98

98
Josef Hoffmann (nach)
Dreisitzersofa 'Kubus', 1910 (Entwurf)

H. 72 x 222 x 76 cm.
 Wittmann Möbelwerkstätte, Etsdorf, seit den 1970er Jahren.
 Schwarzes Leder, Buchenholz, schwarz gebeizt und silberfarben
 lackiert, Metallgleiter.
 Bez.: zwei Herstellerplaketten, eine mit handschriftlicher Be-
 zeichnung.
€ 4.000 - 6.000

99
Jacques-Henri Lartigue
Tisch, 1918 (Entwurf)

H. 74 x 174 x 111 cm.
 Ecart International, Paris, 1980er Jahre.
 Holz, weiß und schwarz lackiert, Kunstharz, schwarz lackiert.
 Bez.: Metallplakette mit Unterschrift H. LARTIGUE 4.100.
 Die Nummer 4 aus einer auf 100 Exemplare limitierten Edition;
 Laut Aussage des Herstellers ist jedoch bisher erst knapp die
 Hälfte ausgeführt worden.
 Mehrere Risse im Lack und kleinere Fehlstellen im Fuß.
€ 6.000 - 8.000

101
Mart Stam
Hocker 'S 9', 1935 (Entwurf)

H. 45,5 x 39,5 x 50,5 cm; Rohr Ø 2,3 cm.
 Robert Slezak, Bystřice pod Hostýnem,
 1930er Jahre.
 Stahlrohr, verchromt, Buchensperrholz.
 Katalog 102, Robert Slezák, Cz., S. 2, S. 26.
€ 500 - 600



101



99

102
Ludwig Mies van der Rohe
Armlehnsessel 'MR 20', 1927 (Entwurf)

H. 84,5 x 55 x 84 cm; Rohr: Ø 2,5 cm.
 Thonet, Frankenberg (zugeschrieben).
 Stahlrohr, verchromt, gesteckt und verschraubt,
 mittelblaues Leder; ein Spreizbügel: Kantrrohr, ver-
 chromt, gesteckt.
 Leder erneuert, einige Schrauben ergänzt.
 Vgl. Vegesack, Deutsche Stahlrohrmöbel, München
 1986, S. 106, S. 114; vgl. Ausst.-Kat. Mies van der
 Rohe, Vitra Design Museum, Weil am Rhein 1998,
 S. 30 f., S. 36.
€ 1.400 - 2.400

103
Edouard Wilfrid Buquet (nach)
Stehleuchte 'EB 27', 1927 (Entwurf)

H. 176 cm (max.), Ø 12 cm.
 Frankreich, nach 1970.
 Metallrohr, Metallblech, vernickelt.
 Vgl. Fiell, 1000 Lights, Bd. 1, Köln 2005, S. 245.
€ 2.300 - 3.000

104
Marcel Breuer
Stahlrohrsessel 'B-35', 1928/29 (Entwurf)

H. 83 x 60,5 x 81 cm.
 Thonet, Frankenberg, 1932 - 1935.
 Stahlrohr, verchromt, Baumwollgarn (Canvas), olivfarben.
 Bez.: Thonet-Plakette.
 Der Bezugsstoff wurde erneuert, der Sessel sensitiv konservierend restauriert.
 Wilk, Marcel Breuer Furniture and interiors, New York 1981, S. 82.
€ 3.800 - 4.500



102



103

104





106

106
Le Corbusier
Konvolut von 11 Büchern und Katalogen

Nähere Beschreibung im Internet.
€ 700 - 800

107
Le Corbusier; Charlotte Perriand; Pierre Jeanneret
Liege 'LC 4', 1928 (Entwurf)

H. 74 x 60 x 163 cm.
Cassina, Mailand.
Stahlrohr, verchromt, Metallprofile, schwarz lackiert, schwarzes Leder.
Bez.: Herstellerprägung, No 42617, geprägte Signatur Le Corbusier.
Ausst.-Kat. Charlotte Perriand, CGP, Paris 2005, S. 150.
€ 1.000 - 1.500



107



108

108
Le Corbusier; Charlotte Perriand; Pierre Jeanneret
Zwei Sessel 'LC 2', 1928 (Entwurf)

H. 70 x 77 x 72 cm.
Cassina, Mailand, wohl 1980er Jahre.
Stahlrohr, verchromt, weißes Leder.
Bez.: Herstellermarke, LC2, No 151788 und 156173; Faksimilesignatur Le Corbusier.
Ausst.-Kat. Charlotte Perriand, CGP, Paris 2005, S. 12, 151.
€ 3.000 - 4.000

110
Le Corbusier; Charlotte Perriand; Pierre Jeanneret
Tisch 'LC 6', 1928 (Entwurf)

H. 73 x 85 x 225 cm.
Cassina, Mailand, wohl 1980er Jahre.
Metallrohr, schwarz lackiert, Glas farblos.
Bez.: Herstellermarke (geprägt), LC 6 No 47121, geprägte Signatur Le Corbusier. De Fusco (Hrsg.), Le Corbusier, Designer: Furniture, 1929, Reprint, Woodbury 1977, S. 82 f.
€ 1.000 - 1.500

111
Le Corbusier; Charlotte Perriand; Pierre Jeanneret
Zwei Armlehnsessel 'LC 1', 1928 (Entwurf)

H. 65,5 x 60 x 64 cm.
Cassina, Mailand, 1980er Jahre.
Stahlrohr, verchromt, schwarzes Leder.
Bez.: Prägung, Herstellermarke, LC/1, nummeriert 36982 und 37060, Le Corbusier.
Rüegg, Le Corbusier, Möbel und Interieurs, Zürich 2012, S. 279.
€ 1.800 - 2.500

112
Le Corbusier; Pierre Jeanneret; Charlotte Perriand
Liege 'LC 4', 1928 (Entwurf)

H. 74 x 56 x 159 cm.
Cassina, Mailand, wohl 1960/70er Jahre.
Stahlrohr, verchromt, Metallprofile, schwarz lackiert, Kuhfell, schwarzes Leder.
Bez.: Geprägte Signatur Le Corbusier, LC/4 5251.
Sehr frühe Ausführung von Cassina!
€ 1.500 - 2.500



110



111



112

115
Warren McArthur
Drei Armlehnstühle 'Mod. 1052', um 1930 (Entwurf)

H. 84 x 65 x 60 cm.
ClassiCon, München, 1990er Jahre.
Aluminiumrohr, Aluminiumblech, Leder, weiß.
Bez.: Herstellerprägung mit Nummern AC 20134, 20163, 20165.
€ 1.200 - 1.800



116
Warren McArthur
Sideboard, um 1930 (Entwurf)

H. 77,5 x 181 x 46,5 cm.
ClassiCon, München, 1990er Jahre.
Aluminiumrohr, Aluminiumblech, farbloses Glas.
Bez.: Herstellerprägung, Nr. AR 20100.
€ 2.000 - 2.500



120
Ferdinand Kramer
Stuhl 'B 403', 1927 (Entwurf)

H. 82,5 x 46 x 64 cm.
Thonet, Jednota.
Buchenbugholz und Sperrholz, dunkel lasiert.
Bez.: THONET, JEDNOTA S U (geprägt).
Ausst.-Kat. bauhaus-möbel, Bauhaus-Archiv Berlin 2003, S. 220.
€ 700 - 800



120

121
Tschechoslowakei
Sideboard, 1930er Jahre

H. 80 x 250 x 60 cm.
Holzkastenkonstruktion, Tischlerplatte, Schichtholz mit Makassarfurnier, Messing vernickelt.
Dabei: Glasplatte als Oberflächenschutz.
€ 2.800 - 3.500



121



122

122
Axel Einar Hjorth (im Stile von)
Zwei Beistelltische, 1930er Jahre
(Entwurf)

H. 47 cm, Ø 40 cm.
 Schweden (zugeschrieben).
 Eichenholz.

€ 2.000 - 3.000



123

123
Charlotte Perriand
Zwei Hocker, um 1938 (Entwurf)

H. 29 cm, Ø 33 cm.
 Georges Blanchon oder Sentou, Paris; Vertrieb: Galerie Steph Simon, Paris, ab 1946.
 Mahagoni, ebonisiert.

McLeod, Charlotte Perriand: An Art of Living, New York 2003, S. 192.

€ 4.000 - 5.000

124
Charlotte Perriand
Zwei Hocker, um 1938 (Entwurf)

H. 30 cm, Ø 33 cm.
 Georges Blanchon oder Sentou, Paris; Vertrieb: Galerie Steph Simon, Paris, ab 1946.
 Eichenholz, dunkel gebeizt.

McLeod, Charlotte Perriand: An Art of Living, New York 2003, S. 192.

€ 4.000 - 4.500



124



125
Charlotte Perriand
Sofatisch 'Tripode', um 1945 (Entwurf)

H. 36,5 cm, Ø 74,5 cm (Platte).
 ELM (Equipment de la Maison) Frankreich, 1946-1952.
 Eschenholz, massiv, Tischlerplatte mit Umleimer.
 Bez.: unterseitig, Stempel ELM.

Provenienz: der Tisch gelangte zwischen 1965 und 1970 durch Tausch gegen einen Teppich der schwedischen Entwerferin Märta Måås-Fjetterström AB, Båstad in Familienbesitz; später durch Erbschaft an den heutigen Besitzer.

Barsac (Hrsg.), Charlotte Perriand, Complete Works (Volume 2), 1940-1955, Zürich 2015, S. 166-167.

€ 7.000 - 9.000

126
Friedrich Kiesler
Schaukelstuhl 'Correalist Rocker', 1942 (Entwurf)

H. 75 x 40 x 80 cm.
 Wittmann Möbelwerkstätte, Etsdorf, nach 2002.

Holz, dunkelbraun gebeizt, sandfarbenes Linoleum.

Vgl. Köller, Radikalisierung der Phantasie, Design aus Österreich, Salzburg/Wien 1987, S. 170.

€ 2.000 - 2.500



126



129



130

129
Seguso Vetri d'Arte, Murano
Zwei Wandappliken, 1940er Jahre
(Entwurf)

H. 15 cm, Ø 43,5 - H. 16,5 cm, Ø 38 cm.
Metall- bzw. Messinggitter, Metallstäbe, Metallblech, weiß lackiert, Glasblumen, farblos mit Goldflimmer bzw. farblos und rosa.
Eine Leuchte bez.: MADE IN ITALY (Aufkleber).
€ 700 - 800

130
Orrefors Glasbruk, Orrefors
Deckenleuchte, 1940er Jahre

H. gesamt 59 cm, Ø 22 cm.
Messingrohr, Messingblech, Messingdraht, Glas, farblos, teilweise mattgeätzt.
€ 800 - 900

131
Ico Parisi
Vier Stühle, 1945 (Entwurf)

H. 90 x 49 x 50 cm.
Colombo, Mailand.
Nussbaumholz, farbiger Textilbezug.
Ein Stuhl ohne Sitzpolsterung.
Gramigna, Repertorio 1950-1980, Mailand 2000, S. 55.
€ 3.000 - 3.500



131

132
Ico Parisi
Konsoltisch, 1949 (Entwurf)

H. 92 x 140 x 35 cm.
Spartaco Brugnoli, Italien, 1949.
Ebonisiertes Holz, Tischlerplatte mit Mahagonifurnier, Mahagoni, Metallaufhängung.
Gramigna, Repertorio 1950-2000, Bd. 1, Turin 2003, S. 21.
€ 9.000 - 10.000





133

133
Antonia Campi
Schirmständer 'C 33', 1949
(Entwurf)

H. 62 cm.
SCI Lavenia, Laveno.
Steingut, innen weiß, außen schwarz glasiert.
Bez.: Lavenia MADE IN ITALY 1-53.
€ 900 - 1.200

140
Ettore Sottsass
Zwei Vasen 'Shiva', 1971 (Entwurf)

H. 25 x 18 x 7 cm.
b.d. Ediciones, Barcelona; Capsule.
Steingut, rosafarben und hellblau glasiert.
Bez.: Herstellerdruck, Faksimile-Signatur.
Die blaue Vase ist die Nummer 85 aus einer limitierten Edition von 999 Stück.
In Originalkartons. Dabei: Zwei Produktbroschüren.
€ 700 - 800



140

142
Ettore Sottsass
Teekanne 'Lapislazzuli' aus der Serie 'Indian Memories', 1972 (Entwurf)

H. 21 cm.
Alessio Sarri, Sesto Fiorentino für Anthologie Quartett, Bad Essen, 1989.
Steingut, hellblau glasiert.
Bez.: Manufakturmarke, E. Sottsass, A S 1989, nummeriert 085.
€ 900 - 1.200



143

143
Ettore Sottsass
Teekanne 'Pepper' aus der Serie 'Indian Memories', 1972 (Entwurf)

H. 18 cm.
Alessio Sarri, Sesto Fiorentino für Anthologie Quartett, Bad Essen, 1988.
Steingut, grau glasiert.
Bez.: Manufakturmarke, S. Sottsass, A S 1988, nummeriert 060.
€ 900 - 1.200

144
Ettore Sottsass
Teekanne 'Cinnamon' aus der Serie 'Indian Memories', 1972 (Entwurf)

H. 26,5 cm.
Alessio Sarri, Sesto Fiorentino oder Ceramica San Marco, Nove di Bassano.
Steingut, braun glasiert.
Bez.: Sottsass No. 73, 173 (handschriftlich, schwarz).
€ 900 - 1.200

145
Ettore Sottsass
Vasenobjekt 'Juliette', 1994 (Entwurf)

H. 55 cm, Ø 20,5 cm.
Manufacture Nationale de Sèvres, 1995.
Porzellan, weiß, glasiert, rote Aufglasur.
Bez.: Manufakturmarken, Faksimile-Signatur des Designers.
Ferrari, Sottsass 1000 Ceramics, Turin 2017, S. 166, Abb. 876.
€ 3.500 - 5.000



144



145



141



142

150
Gucci, Florenz
Dose 'Anatra', 1970er Jahre
(Entwurf)

H. 20 x 31 x 18 cm.
Metallguss.
Bez.: Herstellerprägung.
€ 400 - 500



150

151
Gabriella Crespi
Rhinozeros aus der Serie 'Animali', 1970
(Entwurf)

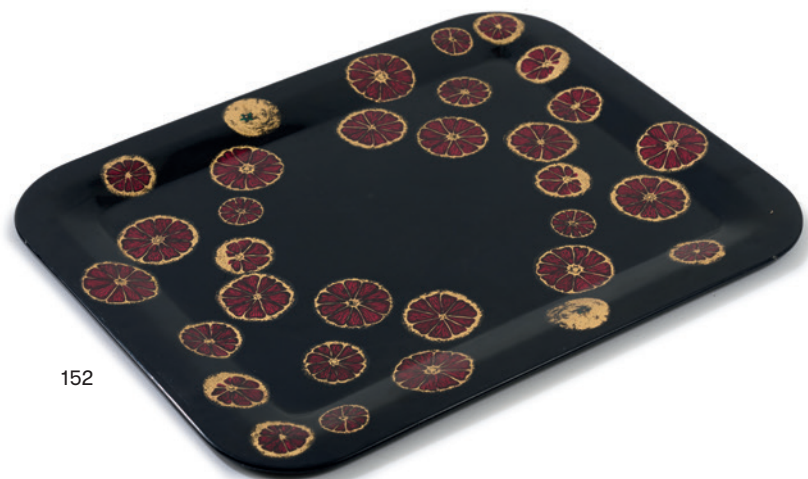
H. 17 x 38 x 14 cm.
Crespi d.l.g., Buscate.
Bronzeblech, Straußenei, Bein.
Bez.: Faksimile-Signatur Gabriella Crespi.
Horn restauriert.
€ 1.500 - 2.000



151

152
Piero Fornasetti
Tablett 'Fette d'Arancia', 1950er Jahre
(Entwurf)

58 x 46,5 cm.
Fornasetti, Mailand.
Metallblech, schwarz, rot und grün lackiert, mit Gold.
Bez.: Herstelleraufkleber.
€ 1.200 - 1.500



152

153
Piero Fornasetti
Papierkorb 'Alghe Marine', 1950/60er Jahre
(Entwurf)

H. 28 cm, Ø 26 cm.
Fornasetti, Mailand.
Metallblech, cremefarben lackiert mit goldenem Dekor, Messingblech.
Bez.: Herstellerplakette.
€ 500 - 600



153

154
Piero Fornasetti
Tablett 'Bocca', 1980er Jahre
(Entwurf)

Ø 60 cm.
Fornasetti, Mailand, 2001.
Metallblech, weiß, rot und schwarz bedruckt.
Bez.: Herstelleraufkleber, Aufdruck Fornasetti Milano, MADE IN ITALY, 21/2001, Signatur.
€ 700 - 800



154

155
Piero Fornasetti; Barnaba Fornasetti
Vier Kissen 'Tema e Variazioni', 2020er Jahre

37 x 34 x 10 cm.
Fornasetti, Mailand.
Textilstoff, schwarz bedruckt.
Bez.: 2 x Herstellerlogo (gedruckt), 2 x Herstellerlabel.
U.a. 'Silenzio', 'Abbaglio', 'Mano', '82-130'.
€ 550 - 600



155

156
Piero Fornasetti
14 Jahresteller, 1968 - 1981

Ø 24,5 cm.
Fornasetti, Mailand.
Porzellan, weiß, glasiert, schwarze Lithographie mit Gold.
Bez.: Herstellermarken.
€ 1.800 - 2.200

157
Piero Fornasetti
Stoff 'Mongolfiere', um 1955 (Entwurf)

285 x 112 cm.
Mirabello, Mailand, 2000er Jahre.
Grüner Textilstoff mit farbigem Druck.
Bez.: Mongolfiere © Fornasetti, Pinselmarke, MADE IN ITALY by Mirabello. Gedruckte Signatur Piero Fornasetti.
€ 450 - 500



156

158
Barnaba Fornasetti
Stoff 'Fondali Marini', 2000er Jahre
(Entwurf)

324 x 142 cm.
Luciano Marcato, Thann.
Schwarzer Textilstoff, silberfarben bedruckt.
Bez.: FONDALI MARINI, Fornasetti Pinselmarke, by Firmenlogo LUCIANO MARCATO, PRINTED IN ITALY.
€ 900 - 1.000



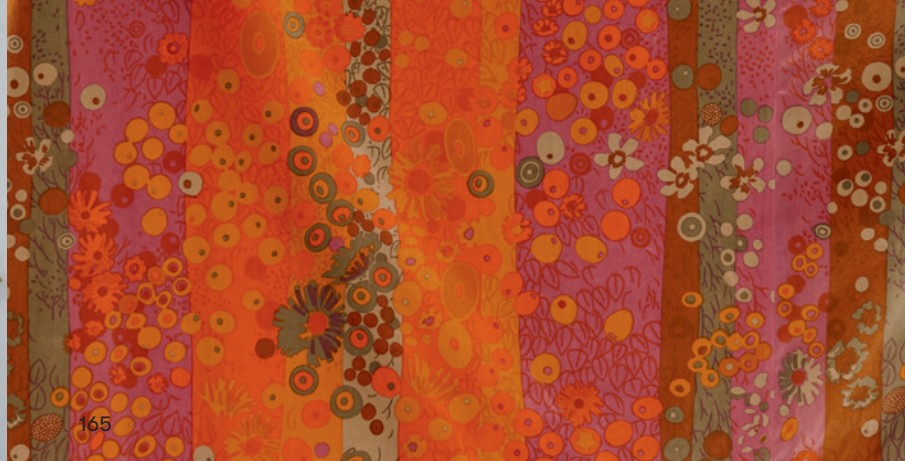
157



158



160



165



166



167

**160
Elsbeth Kupferoth
Konvolut von sechs Stoffcoupons,
1950/60er Jahre**

Verschiedene Masse.
Pausa, Mössingen.
Baumwollmischgewebe und Mischgewebe,
polychrom bedruckt.
Bez.: teilweise Hersteller-Papieretiketten mit
Angabe des Modells; 1x im Stoff: KÜNSTLER
HANDDRUCK (...) ENTWURF Elsbeth Kup-
feroth; teils Etikett "Indathren".
U.a. Dirty, Parma-K, Pergamon, Positano,
Siglinde.
€ 500 - 600

**165
Don Wight
Vorhangsstoff 'Primavera', 1960
(Entwurf)**

H. 343 x 250 cm (gerafft).
Jack Lenor Larsen.
Baumwollsamt, mit farbigem Siebdruck.
Bez.: PRIMAVERA BY DON WIGHT © BY JACK
LENOR LARSEN INC., Herstellerlabel.
€ 900 - 1.200

**166
Verner Panton
Stoff 'Kurve', 1969 (Entwurf)**

122 x 152 cm.
Mira-X, Suhr.
Baumwolle, weiß, polychrom lackbe-
schichtet.
Bez.: Hersteller- und Designerangaben.
€ 300 - 400

**167
Verner Panton
Stoff 'Welle', um 1969 (Entwurf)**

367 x 126 cm.
Mira-X, Suhr.
Baumwollsamt, rot bedruckt.
€ 600 - 700

**168
Renata Bonfanti
Teppich, um 1966 (Entwurf)**

167 x 190 cm; Florhöhe ca. 3,5 cm.
Studio Renata Bonfanti, Mussolente.
Wolle, handgewebt in Rot- und Blautönen.
Bez.: rückseitig, Aufnäher Renata Bonfanti.
€ 1.500 - 2.000

**169
Marcello Morandini
Teppich, 1980er Jahre (Entwurf)**

238 x 241 cm.
Teppichfabrik Melchnau AG, Melchnau,
Schweiz.
Wolle, schwarz und weiß.
€ 1.800 - 2.500

**170
James Irvine
Teppich '3D', 1990 (Entwurf)**

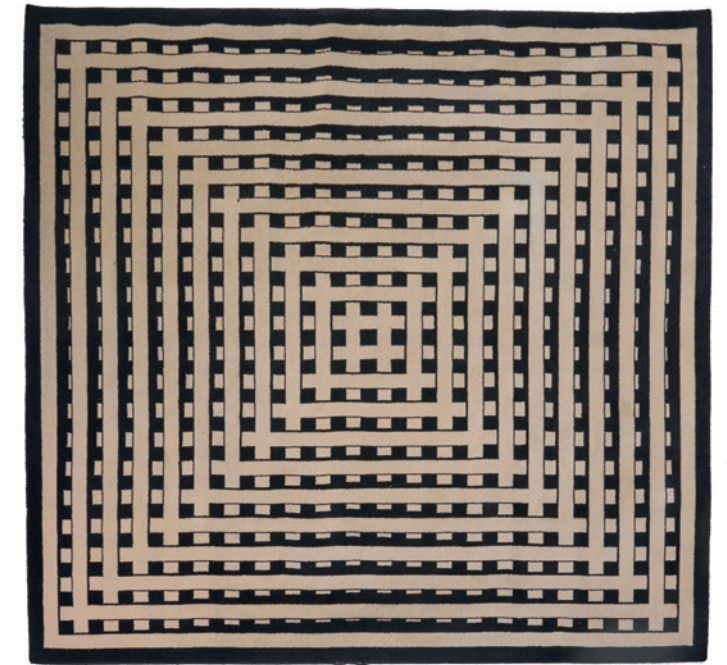
237 x 140 cm.
Design Gallery, Mailand.
Wolle, polychrom.
Bez.: Herstelleraufkleber.
Dabei: Printausgabe zu verschiedenen
Designeditionen der Design Gallery,
Mailand, in Form von Postkarten.
€ 1.500 - 2.500

**171
Kiki van Eijk
Teppich 'Roselace', 2006 (Entwurf)**

170 x 240 cm.
Skitsch, Mailand.
Wolle, weiß und grau, getuftet.
Bez.: Label mit Hersteller- und Designer-
angaben (abgeklebt).
€ 1.000 - 1.500



168



169



170



171



173



176

176
Karl Springer
Vase 'Large Art Deco Urn', 1980 (Entwurf)

H. 64,5 cm, Ø 36,5 cm.
 Springer, New York; Seguso Vetri d'Arte, Murano.
 Bronze, geschmiedet und brüniert, farbloses Glas mit kröseligen
 Oxid- und Pulveraufschmelzungen von Seguso Vetri d'Arte, Murano.
€ 2.000 - 2.500

177
Dale Chihuly
Schale 'Basket', 1979

H. 11,5 cm, Ø 13,5 cm.
 Glas, farblos und rosa, vertikal verzogener, umlaufender
 tiefvioletter Liniendekor und umzogener Mündungsrand.
 Bez.: Chihuly 79 (graviert).
€ 2.000 - 2.500



177



172

172
Erwin Burger
Zwei Paar Türgriffe, um 1960 (Entwurf)

H. 28 x 11 x 10,6 cm.
 Wengeholz, Glas, polychrom emaillierter Dekor auf
 Kupferblech.
€ 1.200 - 1.800

173
Miluše Kytova-Roubičková
Glasskulptur 'Blumenstrauß', 1960er Jahre
(Entwurf)

Vase: H. 26 cm, Ø 18 cm; 'Blumen': L. 60 - 74 cm.
 Tschechoslowakei.
 Glas, farblos und polychrom.
 Eine etwa 1 cm lange Bestoßung am unteren Ende einer
 'Blume'.
€ 2.500 - 3.000



178

178
Mary Ann 'Toots' Zynsky
Schale aus der Serie 'Tierra del Fuego', 1990
(Entwurf)

Ovalform, unregelmäßig gefaltete, teilweise eingezogene Wan-
 dung. H. 16 x 32 x 22 cm. Hauchfeine miteinander verschmolzene
 Fäden aus verschiedenen eingefärbtem Glas. Am Boden bez.: Z
 (aufgelegter Faden).
 Originale Rechnung der Galerie Sanske, Zürich aus dem Jahr
 1990 liegt in Kopie vor. Dabei: Originales Produktblatt der Galerie
 Sanske, Zürich.
€ 7.000 - 8.000

179
Michael Glancy
Vase 'Echo Bolt', 1996

H. 39 cm.
 Michael Glancy Glassworks Studio, Rehoboth, Massachusetts,
 USA, 1996.
 Überfangglas, farblos, kupferrot und blau, Bronze.
 Bez.: MICHAEL GLANCY 1996 ECHO BOLT (graviert).
 Michael Glancy stellte seine Glasobjekte mithilfe der
 Galvanoformung her.
 Barry Friedman Ltd. (Hrsg.), Michael Glancy Infinite Obsessions,
 New York 2011, S. 192, Nr. 14.
€ 10.000 - 12.000



179



180

180
Josef Čejka, Prag
Gliederpuppe 'Bejbl', 1920/21
(Entwurf)

H. 16 cm.
 Kunstgewerbe-Werkstätten von B. Čermák, Brno.
 Holz, gedreht, polychrom gefasst, Leinenschnur, Haken.
 Fassung betrieben.
 Lt. Aussage des Einlieferers aus dem Nachlass von Oscar Schlemmer.
 Fronek, Artel, Prag 2009, S. 149.
€ 1.000 - 1.200



181

181
Heinrich Möller
Wanduhr, um 1930 (Entwurf)

Ø 30 cm.
 Kienzle, Schwenningen.
 Farbloses Glas, verchromtes Metallblech.
 Bez.: Kienzle.
 Mechanisches Werk mit Schlüssel!
 Ausst.-Kat. Kunst, die sich nützlich macht, München 1985, S. 304.
€ 1.000 - 1.200



182

182
Gio Ponti
Tischmikrofon, 1940 (Entwurf)

H. 12 x 9,2 x 16,5 cm.
 Ducati, Bologna.
 Schwarzes Phenoplast.
 Bez.: Ducati.
€ 600 - 700

183
Aldo Tura
Sieben Tischobjekte, 1950/60er
Jahre (Entwurf)

Tablett: H. 4 x 42 x 20,8 cm; Kanne: H. 18 cm;
 zwei Shaker: H. 24 - 24,7 cm; Dose: H. 10 x 15,5 x 12,5 cm; Eiskübel mit Deckel: H. 20,3 cm; Flaschenkühler: H. 15 cm.
 Tura, Mailand.
 Holz, mit Ziegenleder bezogen, rot und grün gefärbt, teilweise bemalt, Metallblech, teilweise vergoldet, Holz, Metallblech, verchromt.
 Bez.: Herstelleraufkleber CREAZIONE TURA ITALY (1x), Stempel.
 Eiskübel ohne Deckel.
€ 1.000 - 1.200



183

189
Bruno Munari
Schreibtischset 'Canarie' - 'Modell
2002B', 1957 (Entwurf)

H. 6,2 x 24,5 x 6,5 cm.
 Set besteht aus: zwei Aschenbecher, einem Stifthalter und einem Büroklammer-Kästchen je H. 6 x 6 x 6 cm.
 Danese, Mailand.
 Melamin, schwarz, Aluminium, eloxiert.
 Bez.: Herstellerprägung, 1957.
€ 200 - 250



189

190
Enzo Mari
Multiple-Objekt 'Konzentrischer
Würfel', 1959 (Entwurf)

H. 9,8 cm (gesamt).
 Danese, Mailand.
 Kunstharz, Siebdruck, Metallblech, schwarz lackiert.
 Bez.: Herstellermarke.
€ 1.500 - 2.000



190

191
Charles O. Perry
Drei kleine Skulpturen 'Dada',
'Mace' und 'Sasso', 1970 (Entwurf)

H. 5,8-8 cm.
 Centro Duchamp für Gavina, Mailand.
 Metall, verchromt, Messing, Kiefernholz.
 Bez.: Herstellerprägung 'Centro Duchamp'.
€ 900 - 1.200



191

194
Isamu Noguchi
Deckenleuchte '70EN', 1951 (Entwurf)

H. 33 cm, Ø 70 cm.
 Ozeki, Gifu, Japan.
 Metalldraht, Maulbeerbaumpapier.
 Bez.: Künstlersignet, Sonne Mond
 (roter Stempel).
 Kat. Ozeki, Licht (明かり), o.O. o. J., o. S.
€ 600 - 800



194

195

195
Isamu Noguchi
Deckenleuchte '23A', 1951 (Entwurf)

H. 72,5 cm.
 Ozeki, Gifu, Japan.
 Metalldraht, Maulbeerbaumpapier.
 Bez.: Künstlersignet, Sonne Mond
 (roter Stempel).
€ 600 - 700

196
Isamu Noguchi
Tischleuchte '3X', 1951 (Entwurf)

H. 37,5 x 24 x 24,5 cm.
 Ozeki, Gifu, Japan.
 Metalldraht, Maulbeerbaumpapier.
 Bez.: Künstlersignet, Sonne Mond
 (roter Stempel).
 Kat. Ozeki, Licht (明かり), o.O. o. J., o. S.
€ 500 - 600



196

197
Isamu Noguchi
Stehleuchte 'X3 + BB3', um 1951 (Entwurf)

H. 166 x 47 x 46 cm.
 Ozeki, Gifu, Japan; Vertrieb: Mobles 114, Barcelona
 Metallguss, geschwärzt, Bambusrohr, Metalldraht,
 Maulbeerbaumpapier.
 Bez.: Schirm: Sonne Mond, Faksimilesignatur; Fuß: MADE IN JAPAN.
 Mit Originalverpackung.
 Kat. Ozeki, Licht (明かり), o. O. o. J., o. S.
€ 1.800 - 2.200



197



199

198
Isamu Noguchi
Stehleuchte 'UF4-L10', 1951 (Entwurf)

H. 191 x 48 x 48 cm.
 Ozeki, Gifu, Japan.
 Metalldraht, Maulbeerbaumpapier.
 Bez.: Künstlersignet, Sonne Mond (roter Stempel).
€ 2.000 - 2.500

199
Isamu Noguchi
Deckenleuchte 'Akari' - '33N', 1955 (Entwurf)

H. 152 cm.
 Ozeki, Gifu, Japan.
 Metalldraht, Maulbeerbaumpapier.
 Bez.: Sonne Mond (roter Stempel).
€ 2.500 - 3.000



198



205



206



208



209

204
Marco Zanuso
Armlehnsessel 'Lady', 1951 (Entwurf)

H. 80 x 78 x 80 cm.
 Arflex, Mailand.
 Metallrohr, vermessingt, himbeerroter Textilstoff.
 Neu aufgepolstert, Bezugsstoff erneuert.
 Gramigna, Repertorio 1950-1980, Turin 2003, S. 25.
€ 1.500 - 2.000

205
Fontana Arte, Mailand (zugeschrieben)
Zwei Tischleuchten, 1950er Jahre (Entwurf)

H. 18,5 cm.
 Farbloses Glas, teilweise mattiert, Messing.
€ 1.200 - 1.800

206
Massimo Vignelli
Zwei Deckenleuchten 'a fasce', 1953-56 (Entwurf)

H. 36 cm, Ø 15 cm.
 Venini & C., Murano.
 Glas, opalweiß, orangefarbene und olivgrüne Bänder, Messingrohr, brüniert.
 Vgl. Fiell (Hrsg.), Domus IV, 1955-59, Köln 2000, S. 144.
€ 1.800 - 2.500



204



207

207
Italien
Großer Konsolspiegel, 1950er Jahre (Entwurf)

H. 208 x 99 x 24 cm.
 Holz, Messingblech, Glas, farblos, Spiegelglas, teilweise geschliffen und vergoldet.
€ 1.800 - 2.200

208
Italien
Deckenleuchte, 1950er Jahre (Entwurf)

L. 102 cm, Ø 16 cm.
 Messingrohr, Messingblech, teilweise weiß lackiert.
€ 900 - 1.200

209
Anzolo Fuga
Deckenleuchte 'Bandiere', 1954 (Entwurf)

H. 97 cm, Ø 30 cm.
 Venini & C., Murano.
 Farbloses Glas, weiße, rote, blaue, gelbe und grüne Bandaufschmelzungen, Messingdraht.
€ 2.000 - 2.500

212
Max Bill; Hans Gugelot;
Paul Hildinger
Zwei 'Ulmer Hocker', 1953
(Entwurf)

H. 46 x 40 x 30 cm.
 HfG, Ulm.
 Fichtenholz, gesteckt und verleimt;
 Buchenholzsteg.
 Von der Einlieferin 1965 direkt an der
 HfG Ulm erworben.
 Rüegg (Hrsg.), Schweizer Möbel und
 Interieurs, Basel 2002, S. 367.
€ 2.000 - 3.000



212

213
Egon Eiermann
Acht Klappstühle 'SE 18', 1953 (Entwurf)

H. 76 x 52,5 x 50,5 cm.
 Wilde & Spieth, Esslingen.
 Buchenholz, Buchenschichtholz.
 Bez.: Herstellerstempel.
 Ausst.-Kat. Egon Eiermann, Die Möbel, Badisches Landesmuseum
 Karlsruhe 1999, S. 150, Abb. S. 101.
€ 1.000 - 1.200



213

214
Mauser-Werke, Waldeck
Rundform Sideboard / Vitrine 'Athen', 1954 (Entwurf)

H. 106,5 x 146,5 x 41 cm.
 Metallblech, schwarz lackiert, Stahlrohr, verchromt, olivgraue Lino-
 leumplatte, Aluminium-Umleimer, farbloses Glas.
 Vegesack, Deutsche Stahlrohrmöbel, München 1986, S. 142 f.
€ 1.200 - 1.800



214

215
Mauser-Werke, Waldeck
'Rundform' - Schreibtisch 'Köln/S', um 1954 (Entwurf)

H. 75 x 160 x 86 cm.
 Stahlblech schwarz lackiert, teilweise verchromt, olivgraue Lino-
 leumplatte, polierte Aluminiumleisten.
 Vegesack, Deutsche Stahlrohrmöbel, München 1986, S. 142 f.
€ 2.500 - 3.000



215

216
Mauser-Werke, Waldeck
Rundform-Tisch / Hausbar 'Tanger/S',
um 1954 (Entwurf)

H. 70 cm, Ø 80 cm.
 Metallblech, schwarz lackiert, Stahlrohr, ver-
 chromt, olivgraue Linoleumplatte, Aluminium-
 Umleimer.
 Vegesack, Deutsche Stahlrohrmöbel, München
 1986, S. 142.
€ 1.200 - 1.800



216

217
Hans Gugelot; Max Bill; Otl Aicher
Stehleuchte aus der HfG Ulm, um 1955
(Entwurf)

H. 156,5 cm.
 Hochschule für Gestaltung (HfG), Ulm.
 Metallrohr, Metallblech, mattverchromt.
€ 900 - 1.200



217

218
Gino Sarfatti
Vier Wandleuchten '211', 1955 (Entwurf)

H. 20 x 3 x 5,5 cm.
Arteluce, Mailand, 1950er Jahre.
Metallrohr, Metallblech, schwarz lackiert.
Bez.: Herstelleraufkleber.
Zwei Wandleuchten in originaler Papierverpackung.
Romanelli/Severi, Gino Sarfatti, Mailand 2012, S. 409.
€ 3.000 - 3.500



218

219
Carlo De Carli
Zwei Sessel und Beistelltisch, um 1955 (Entwurf)

Sessel: H. 80 x 64 x 78 cm; Beistelltisch: H. 52 x 92 x 45 cm.
Italien.
Kirschbaumholz, dunkel gebeizt, grüner Textilbezug, farbloses Glas,
Messingrohr.
€ 2.800 - 3.500



34

QUITTENBAUM

220
Gino Sarfatti
Stehleuchte '1055', 1955 (Entwurf)

H. 188,5 cm.
Arteluce, Mailand.
Metallrohr, verchromt, Gussmetall, weiß,
Metallblech, weiß lackiert.
Bez.: Herstelleraufkleber.
Romanelli/Severi, Gino Sarfatti, Mailand
2012, S. 451.
€ 800 - 1.000



220

DESIGN // 15. OKTOBER 2024



221

221
Italien
Zwei Wandleuchten mit Teleskoparm, 1950er Jahre (Entwurf)

L. 50 - 125 cm, Ø 23,5 cm.
Metallblech, perforiert, weiß lackiert, Messingrohr.
€ 900 - 1.200

224
Gino Sarfatti
Stehleuchte '1073', 1956 (Entwurf)

H. 207 cm.
Arteluce, Mailand.
Gusseisen mit schwarzem Schruppflack, Metallrohr,
verchromt, Aluminiumblech, perlmuttartig lackiert.
Bez.: 1073.
Romanelli/Severi, Gino Sarfatti, Mailand 2012, S. 454.
€ 800 - 900



224

35

225
Arne Jacobsen
Sessel 'Egg chair', 1957 (Entwurf)

H. 107 x 89 x 85 cm.
Fritz Hansen, Vässingerød, nach 2000.
Metallrohr, Metallblech, verchromt, schwarzes Leder.
Bez.: Herstelleretikett.
Neuwertig. Neigung verstellbar.
Oda, Danish Chairs, San Francisco 1999, S. 60; Thau / Vindum,
Arne Jacobsen, Kopenhagen 2001, S. 471 f.
€ 4.500 - 6.000



225

226
Mathieu Matégot
Beistelltisch 'Kangourou', 1954 (Entwurf)

H. 40 x 66 x 48 cm.
Gubi, Kopenhagen, nach 2011.
Metalldraht, schwarz und weiß lackiert, Lochblech,
schwarz und weiß lackiert.
Nicht mehr in Produktion.
Jousse / Mondineu, Mathieu Matégot, o.O. 2003, S. 58 f.
€ 700 - 800



226

227
Eero Saarinen
Zwei Beistelltische 'Tulip' - '163F', 1957 (Entwurf)

H. 51 cm, Ø 51 cm.
Knoll International, New York.
Aluminiumdruckguss, weiß lackiert, weißer Marmor, grau geädert.
Bez.: Herstelleraufkleber.
Rouland, Knoll Furniture, Atglen 1999, S. 121.
€ 900 - 1.200



227

229
Eero Saarinen
Esstisch 'Tulip' - '173' mit fünf Stühlen '151', 1956-57 (Entwurf)

Tisch: H. 71,5 cm, Ø 120 cm; Stühle: H. 81 x 66 x 56 cm.
Knoll International, New York, wohl 1970er Jahre.
Aluminiumdruckguss, fiberglasverstärkter Kunststoff, weiß, orangerote Textilkissen,
weiße (Calacatta) Marmorplatte.
Bez.: Herstelleraufkleber Knoll International Kevi A/S Denmark.
Rouland, Knoll Furniture, Atglen 1999, S. 63, S. 120 ff.
€ 5.000 - 6.000



232
Arne Jacobsen
Vier Stühle '3105' und zwei Stühle '3100' - 'Ameise', 1955 (Entwurf)

'3105': H.76,5 x 40 x 45 cm; '3100': H. 76,5 x 43 x 59 cm.
 Fritz Hansen, Allerød.
 Schichtholz, polychrom lackiert, Metallrohr, verchromt, Kunststoff bzw. Metallblech.
 Bez.: Herstellerprägung.
 Farbe wurde wohl nachträglich vor langer Zeit aufgetragen.
 Thau / Vindum, Jacobsen, Kopenhagen 2001, S. 389, 394.
€ 1.200 - 1.500



232

233
Johannes Spalt
Sofa / Gästebett 'Constanze', 1957 (Entwurf)

Ausgeklappt: H. 37 x 195 x 110 cm. Eingeklappt: 71 x 195 x 80 cm.
 Wittmann Möbelwerkstätte, Etsdorf.
 Metallkonstruktion, Metallrohr, schwarz lackiert, schwarzes Leder.
 Vorläufermodell / frühe Ausführung des Sofas / Gästebettes
 'Constanze'.
€ 3.500 - 4.000



233

234
Gio Ponti (zugeschrieben)
Deckenleuchte, um 1957 (Entwurf)

H. 68 cm, Ø 50 cm.
 Arredoluce, Monza.
 Weißes und blaues Plexiglas, Messingrohr, schwarz lackiert,
 Messingvierkanrohr, Messingblech.
 Vgl. Pansera/Padoan/Palmaghini, Arredoluce, Catalogo
 Ragionato, Mailand 2018, S. 178, Nr. 151.
€ 1.800 - 2.200



234

235
Italien
Schubladenkommode
'Settimanale', 1950er Jahre
(Entwurf)

H. 115 x 52 x 81 cm.
 Holzkastenkonstruktion mit Nussbaumfurnier, Holz, dunkel gebeizt, rotes Laminat,
 Messingblech.
 Laminat erneuert.
€ 700 - 800



235

236
Italien
Stehleuchte, 1950er Jahre
(Entwurf)

H. 156,5 x 34,5 x 39 cm.
 Metallrohr und Metallprofil, schwarz lackiert,
 weißes und rotes Plexiglas, Holz, dunkel
 gebeizt, Marmor, Messingschrauben.
€ 600 - 700



237

237
Gio Ponti
Zwei Klappstühle 'Ninfea', 1958
(Entwurf)

H. 70 x 48,5 x 68 cm.
 Fratelli Reguitti, Agnosine.
 Buchenholz, Rattangeflecht, Messing.
€ 900 - 1.500



236

238
Venini & C., Murano
Vier Wandleuchten 'Bambù',
1950er Jahre (Entwurf)

H. 46 x 11,5 x 13 cm.
 Farbloses Glas, irisiert; Metallmontierung.
€ 1.500 - 1.800



238



243



249

243
Ingo Maurer
Tischleuchte 'Giant Bulb Clear', 1966 (Entwurf)

H. 56 cm, Ø 33 cm.
Design M, Ingo Maurer, München.
Metallblech verchromt, farbloses Glas.
Bez.: Herstelleraufkleber.
Bauer (Hrsg.), Ingo Maurer Making Light, München 1992, S. 26, S. 248.
€ 1.000 - 1.500

244
Ingo Maurer
Prototyp Tisch-/Wandleuchte 'Pollux' mit Diffusorscheibe, um 1967 (Entwurf)

H. 30,5 cm, Ø 19 cm.
Design M, Ingo Maurer, München.
Metallblech, schwarz lackiert, Kunststoff, schwarz, Kunststoff, mattiert.
Bez.: Herstelleretikett, Pollux (Aufkleber).
Vgl. Bauer (Hrsg.), Ingo Maurer. Making Light, München 1992, S. 33, S. 248.
€ 400 - 500



244

245
Dorothee Becker und Ingo Maurer
Zwei Wand-Scherenleuchten 'Scherenlampe', 1968 (Entwurf)

L. 80-83 cm (max.).
Design M, Ingo Maurer, München.
Metall und Metallblech, verchromt.
Bauer (Hrsg.), Ingo Maurer Making Light, München 1992, S. 45, S. 248.
€ 1.500 - 2.000



245

249
Bernhard Dessecker;
Ingo Maurer & Team
Deckenleuchte 'Lucetto', 1995 (Entwurf)

H. 20,5 cm, Ø 29,5 cm (Schirm).
Design M Ingo Maurer, München.
Glas, Kunststoff.
Bez.: Herstelleretikett.
In Originalverpackung, unbenutzt, neuwertig.
Ingo Maurer 2004/ 2005, S. 104 f.
€ 600 - 700



250
Ingo Maurer und Team
Hängeleuchte 'Max Mover', 2000 (Entwurf)

H. 16,5 cm, L. 120-198 cm, Ø 16 cm.
Design M, Ingo Maurer, München.
Aluminiumblech, Metallrohr, schwarz lackiert, Fiberglas.
Bez.: MAX MOVER, Herstellerstempel, geprägte Signatur Ingo Maurer, Prägung Max Mover.
Nicht mehr in Produktion.
€ 900 - 1.200



250

251
Dagmar Mombach; Ingo Maurer
Tischleuchte 'The Tribe - Watapunga', 1998 (Entwurf)

H. 115 cm, Ø 11 cm.
Design M Ingo Maurer, München.
Papier, Metall, Silikon, Glas, Aluminium, verstellbarer Spiegel. Fuß in Messing.
Bez.: Herstelleraufkleber.
€ 900 - 1.200



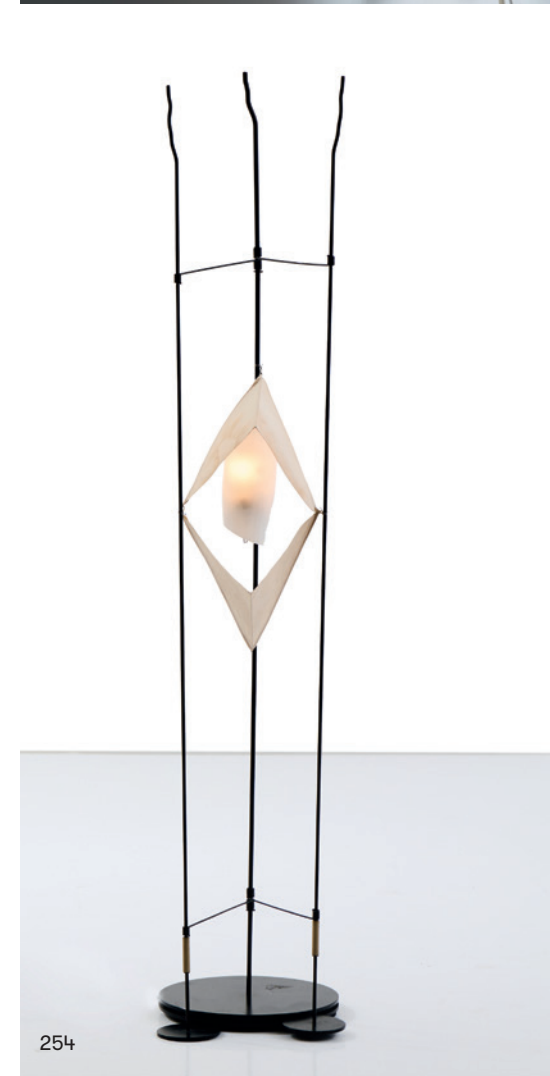
255

254
Bernhard Dessecker; Susanne Dessecker
Tischleuchte 'Cheerio', 1988 (Entwurf)

H. 80 cm.
Design M Ingo Maurer, München.
Metallstäbe und Metallblech, schwarz lackiert, Papier, Überfangglas, weiß und farblos.
Bez.: Herstelleraufkleber.
Bauer (Hrsg.), Ingo Maurer Making Light, München 1992, S. 103.
€ 800 - 900

255
Ingo Maurer
Wandleuchte 'Eclipse Ellipse', 1989 (Entwurf)

H. 50 x 17 x 26,5 cm (max.).
Design M Ingo Maurer, München.
Metallblech, weiß lackiert, Metallrohr, Spiegelglas.
Bez.: Herstelleretikett.
€ 1.200 - 1.400



254



261
Ingo Maurer
Wandleuchte 'Uchiwa III', 1973 (Entwurf)
H. 73 x 57,5 x 14 cm.
Design M, Ingo Maurer, München.
Bambusrohr, Reispapier.
Bauer (Hrsg.), Ingo Maurer. Making Light, München 1992, S. 249; Firmenkatalog Design M, o.J., o.S.
€ 1.500 - 2.000

262
Ingo Maurer
Zwei Wandleuchten 'Uchiwa IV', 1973 (Entwurf)
H. 62,5 cm.
Design M, Ingo Maurer, München.
Bambusrohr, Reispapier.
€ 1.800 - 2.200



262



263
Ingo Maurer
Deckenleuchte 'Ju-Ku' aus der 'Uchiwa' Serie, 1973 (Entwurf)
H. 46 cm (ohne Aufhängung), Ø 45 cm.
Design M, Ingo Maurer, München, 1970er Jahre.
Bambusrohr, Reispapier, Baumwolle, Messing.
Die Leuchte besteht aus 19 Fächern. Sie kann auf zwei verschiedenen Arten montiert werden.
Aufhängeschnüre höhenverstellbar.
Bauer (Hrsg.), Ingo Maurer. Making Light, München 1992, S. 28, S. 250; Firmenkatalog o. J. , o. S.
€ 12.000 - 18.000



267

267
Augusto Romano
Sofatisch, um 1960 (Entwurf)

H. 50,5 cm, Ø 74,5 cm.
Augusto Romano, Turin.
Nussbaumholz, farbloses Glas.
€ 600 - 700

268
Frankreich
Wandgarderobe, 1960er Jahre (Entwurf)

H. 187,5 x 109 x 27 cm.
Eichenholz, Eichenfurnier, Buchenholzringe, Messingrohr.
€ 700 - 800



269



268

269
Schweden
Armlehnsessel, um 1960 (Entwurf)

H. 85 x 71 x 81 cm.
Buchenholz, türkisblau und graubraun melierter
Textilbezug.
Neu aufgepolstert und neuer Textilbezug.
€ 1.800 - 2.000



270

270
Italien
Einspannregal, um 1960 (Entwurf)

H. 210 x 38,5 x 84 cm.
Metallrohr und Metallblech, schwarz lackiert,
Holz schwarz lackiert.
€ 900 - 1.200



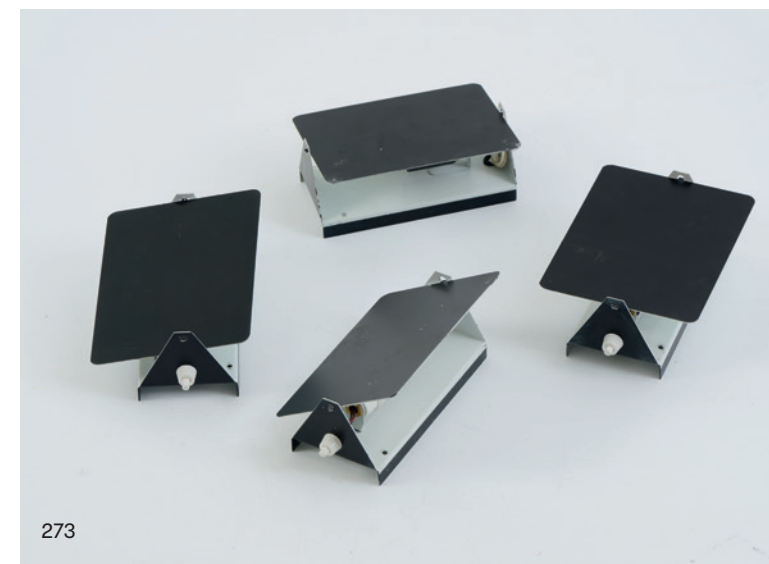
271

271
Afra und Tobia Scarpa
Deckenleuchte 'Russola', 1961 (Entwurf)

H. 23 cm, Ø 55,5 cm (Schirm).
Flos, Brescia, seit 1962.
Aluminiumblech, schwarz und weiß lackiert, Messingrohr.
Masiero/Maguolo (Hrsg.), Afra e Tobia Scarpa Architetti,
Mailand 2009, S. 77.
€ 800 - 1.000

273
Charlotte Perriand
Vier Wandleuchten 'CP-1', 1963 (Entwurf)

H. 17,9 x 12,5 x 6,8 cm.
Steph Simon, Paris (ursprünglich); SCE, Frankreich.
Metallblech, schwarz und weiß lackiert.
Bez.: Herstelleraufkleber (4x).
Barsac, Charlotte Perriand, Bd. 3, Paris 2013, S. 106;
Ausst.-Kat. Charlotte Perriand, CGP, Paris 2005, S. 155.
€ 2.000 - 2.500



273



275



276



278

275
George Nelson; Robert Propst
Zwei 'Zeichenstühle' ('Propst perch'), 1964 (Entwurf)

H. min. 99 x 70 x 70 cm.
Herman Miller, Zeeland.
Metallrohr, verchromt, schwarzes Leder.
Höhenverstellbar.
€ 700 - 800

276
George Nelson; Robert Propst
Schreibtisch 'Rolltop-high-desk'
aus der 'Action Office I' Serie, 1964 (Entwurf)

H. 123 x 120 x 81 cm.
Herman Miller, Zeeland, 1960er Jahre.
Aluminiumguss, Aluminiumrohr, verchromt,
Metallblech, schwarz lackiert, Holz, schwarz
lackiert, Eichenholz, Eichenholzlamellen,
Buchenholz furnier, schwarzer Kunststoff.
Bez.: Herstellerprägung.
Dabei: sechs Hängeregister.
Frühe Ausführung von Herman Miller, da-
nach von Vitra, Birsfelden, produziert.
Vgl. Piña, classic herman miller, Atglen 1998
S. 114; Sembach, Neue Möbel, Stuttgart
1982, S. 214.
€ 1.800 - 2.500

278
Toni Zuccheri
Deckenleuchte 'Ninfee', 1964
(Entwurf)

H. 93 cm, Ø 50 cm.
Venini & C., Murano.
Farbloses Glas mit streifig verzogenen
roten Pulvereinschlüssen, Messingrohr,
Messingblech.
Vgl. Deboni, I Vetri Venini, Vol. I, Turin 2007,
S. 248.
€ 600 - 700



280



282

280
Franco Albini; Franca Helg
Klapptisch 'TL 8', 1964 (Entwurf)

H. 59 x 110 x 95 cm.
Poggi, Pavia.
Nussbaumholz, gebeizt, Tischlerplatte mit
Nussbaumfurnier.
Gramigna, Repertorio 1950-2000, Bd. 1,
Turin 2003, S. 110.
€ 1.800 - 2.500

281
Abel Gonzalez
Zwei 'Safari'-Stühle, 1960er Jahre
(Entwurf)

H. 77 x 65 x 66 cm.
Abel Gonzalez s.a. für Industria Argentina.
Holz, dunkel gebeizt, cognacfarbenes Leder.
Bez.: Herstelleraufkleber (1x).
€ 2.000 - 3.000

282
Osvaldo Borsani
Armlehnsessel 'Canada - P 110',
1965 (Entwurf)

H. 83 x 83 x 92 cm.
Tecno, Mailand.
Schichtholz mit Nussbaumfurnier, dunkel
gebeizt, braunes Leder.
Bez.: Herstellermetallplakette.
Gramigna, Repertorio 1950-1980, Mailand
2001, S. 219; Bosoni, Osvaldo Borsani, Mail-
land 2018, S. 498 f.
€ 1.500 - 2.000



281





283

283
Ignazia Favata; Claudio Dini
Acht Wand- / Deckenleuchten 'Obliqua', 1969
(Entwurf)

H. 21 cm, Ø 10 cm.
 Bieffeplast, Padua.
 Metallblech, cremeweiß lackiert.
 Bez.: Herstelleraufkleber.
 Gramigna, Repertorio 1950-2000, Bd. 1, Turin 2003, S. 167.
 € 1.200 - 1.800

285
Carlo Nason
Hängeleuchte 'Polpo' - 'LS 134', um 1965 (Entwurf)

H. 48 cm, Ø 40 cm.
 A. V. Mazzega, Murano.
 'Pulegoso'-Glas, farblos und weiß mit Blaseneinschlüssen.
 € 2.200 - 3.000

286
Carlo Nason
Tischleuchte 'Conchiglia', um 1965 (Entwurf)

H. 20 x 33 x 24 cm.
 A. V. Mazzega, Murano.
 Farbloses und opalweißes Glas, Metallblech, weiß lackiert.
 € 700 - 800



285

286



287

288

287
Carlo Nason
Stehleuchte 'Birillo', um 1965 (Entwurf)

H. 112 cm, Ø 33 cm.
 A. V. Mazzega, Murano.
 Weißes Glas, Aluminiumblech, matt verchromt.
 € 800 - 900

288
Carlo Nason
Stehleuchte, um 1965 (Entwurf)

H. 152 cm, Ø 36 cm.
 A. V. Mazzega, Murano.
 Weißes Glas, Aluminiumblech, matt verchromt.
 € 800 - 900

290
Sergio Asti
Sechs Tischleuchten 'Daruma', 1966 (Entwurf)

H. 16-45 cm.
 Candle, Mailand.
 Weißes Glas.
 Bez.: Herstelleraufkleber (2x).
 Bassi, La Luce Italiana, Mailand 2003, S. 196.
 € 1.200 - 1.500



290

291
Bobo Piccoli
Tischleuchte '2049' - 'RE', 1968 (Entwurf)

H. 90 cm, Ø 34 cm.
Fontana Arte, Mailand.
Überfangglas, farblos und weiß.
Falconi, Fontana Arte: Una Storia Trasparente, Mailand 1998, S. 128.
€ 2.800 - 3.500



292
Fabio Lenci
Zwei Armlehnstühle, 1966 (Entwurf)

H. 69 x 73 x 90 cm.
Comfort, Mailand.
Farbloses Glas, Schaumstoff, braunes Leder, schwarzer Kunststoff.
Iliprandi/ Molinari, Omnibook, Udine 1985, S. 127.
€ 5.000 - 7.000



294
Italien
Deckenleuchte, um 1966 (Entwurf)

H. 108 cm (mit Aufhängung), Ø 53 cm.
Messingrohr, Metallblech, schwarz lackiert,
Kunststoff, orangefarben und weiß.
€ 400 - 500



293
Ettore Sottsass
Zwei Beistelltische 'Rocchettone T 44', 1966-67 (Entwurf)

H. 45 cm, Ø 44 cm.
Poltronova, Pistoia.
Nussbaumholz, dunkel gebeizt, teilweise rot lackiert.
Vgl. Mietton, Sottsass Poltronova 1958 - 1974, Mailand 2022, S. 87 (Rocchetto),
S. 238 (Rocchettone).
€ 8.000 - 9.000



295
Achille Castiglioni
Tischleuchte 'Snoopy', 1967 (Entwurf)

H. 36 x 38 x 36 cm.
Flos, Brescia.
Metallblech, grün, innen weiß lackiert, Glas, farblos,
weißer Marmor.
In originaler Styroporbox mit Bez. Flos.
Ausst.-Kat. Achille Castiglioni, CGP Paris, Mailand 1985,
S. 228; Flos Firmenkatalog, o. S.
€ 1.500 - 2.000



299

299
Claude Courtecuisse
Zwei Sessel 'Apollo', 1968 (Entwurf)

H. 60 x 70 x 77 cm.
 Möbel Italia s.r.l., Remanzacco (Udine) für Sedia Steiner (zugeschrieben).
 Metallrohr, verchromt, Leinwandstoff, braunes Leder.
 Favardin, Steiner, Paris 2007, S. 179.
€ 1.800 - 2.200



300

300
Gae Aulenti
Tischleuchte 'Pipistrello', 1966 (Entwurf)

H. 71-88 cm, Ø 54 cm.
 Martinelli Luce, Lucca.
 Weißer Aluminiumfuß, teleskopierbarer, verchromter
 Metallschaft, Lampenschirm aus weißem Methacrylat.
 Bez.: Herstelleretikett und Herstellerprägung.
€ 700 - 800

301
Stilnovo, Mailand
Zwei Stehleuchten, um 1968 (Entwurf)

H. 169 cm, Ø 18 cm.
 Metallguss, geschwärzt, Metallrohr, Metallblech, weiß lackiert
 bzw. verchromt, Aluminiumblech.
 Bez.: Herstelleretikett.
€ 1.800 - 2.200



301



302

302
Tito Agnoli
Dreisitzersofa 'Sintra', 1969 (Entwurf)

H. 77 x 205 x 89 cm.
 Arflex, Meda.
 Schwarzer Kunststoff, roter Textilbezug.
 Gramigna, Repertorio 1950-2000, Bd. 2, Turin 2003, S. 154.
€ 2.000 - 2.500



303



303
Tito Agnoli
Zwei Sessel 'Sintra', 1969 (Entwurf)

H. 79 x 78 x 85 cm.
 Arflex, Meda.
 Schwarzer Kunststoff, roter Textilbezug.
 Gramigna, Repertorio 1950-2000, Bd. 2, Turin 2003, S. 154.
€ 2.000 - 2.500



305
Felice Ragazzo
Stehleuchte 'Poliedra', 1969 (Entwurf)

H. 97 x 62 x 82 cm.
DH Guzzini, Mailand.
Metallstäbe, verchromt, Kunststoff (Makralon).
Sechsförmig, mit Dimmer.
Ferrari, Light, Turin 2002, Nr. 15.
€ 1.800 - 2.200

306
Giovanni Travasa
Armlehnsessel 'Eva', 1965 (Entwurf)

H. 77,5 x 63,5 x 96 cm.
Vittorio Bonacina & C., Como.
Rattanrohr, weiß lackiert, gelbes Kunstleder.
€ 2.200 - 2.500

305



306

54

308
Giorgio Ceretti; Pietro Derossi; Riccardo Rosso;
Piero Gilardi
Sitzobjekt 'Torneraj', 1969 (Entwurf)

H. 85,5 x 90 x 89 cm.
Cufra, Balangero.
Polyurethanschaum grün-weiß lackiert, Unterseite grau lackiert;
Dekor von Piero Gilardi.
Frühe Ausführung!
Branzi, Il Design Italiano 1964-1990, Mailand 1996, S. 129.
€ 4.000 - 5.000

309
Verner Panton
Große Deckenleuchte 'Flowerpot', 1971 (Entwurf)

H. 37 cm, Ø 50 cm.
Louis Poulsen, Kopenhagen, 1970er Jahre.
Gelb-orange emailliertes Metallblech, Wellenmuster.
Bez.: zwei Herstelleretiketten.
Im neuwertigen Zustand.
Mit Originalverpackung.
Ausst.-Kat. Verner Panton, Weil am Rhein 2000, S. 289.
€ 2.200 - 2.500



309



308

QUITTENBAUM

DESIGN // 15. OKTOBER 2024

55



310

310
K. J. Pettersson & Söner, Schweden
Hocker 'Palle', um 1969 (Entwurf)
 H. 35,5 x 60 x 35 cm.
 Kiefernholzbalken, massiv, verleimt.
€ 2.500 - 3.500

311
Don Shoemaker
Armlehnstuhl 'Sling Swinger', 1970 (Entwurf)
 H. 82,5 x 78 x 75,5 cm.
 Senal S.A., Morelia, Mexiko.
 Teakholz, schwarzes Leder.
 Bez.: Herstelleraufkleber.
 www.donshoemaker.com
€ 1.200 - 1.500



311

312
Eugenio Gentili Tedeschi
Tischleuchte 'Yo-Yo', 1971 (Entwurf)
 H. 21,5 x 16 x 15 cm.
 Fontana Arte, Mailand.
 Farbloses Pressglas, Metallblech, grün lackiert.
€ 1.000 - 1.200



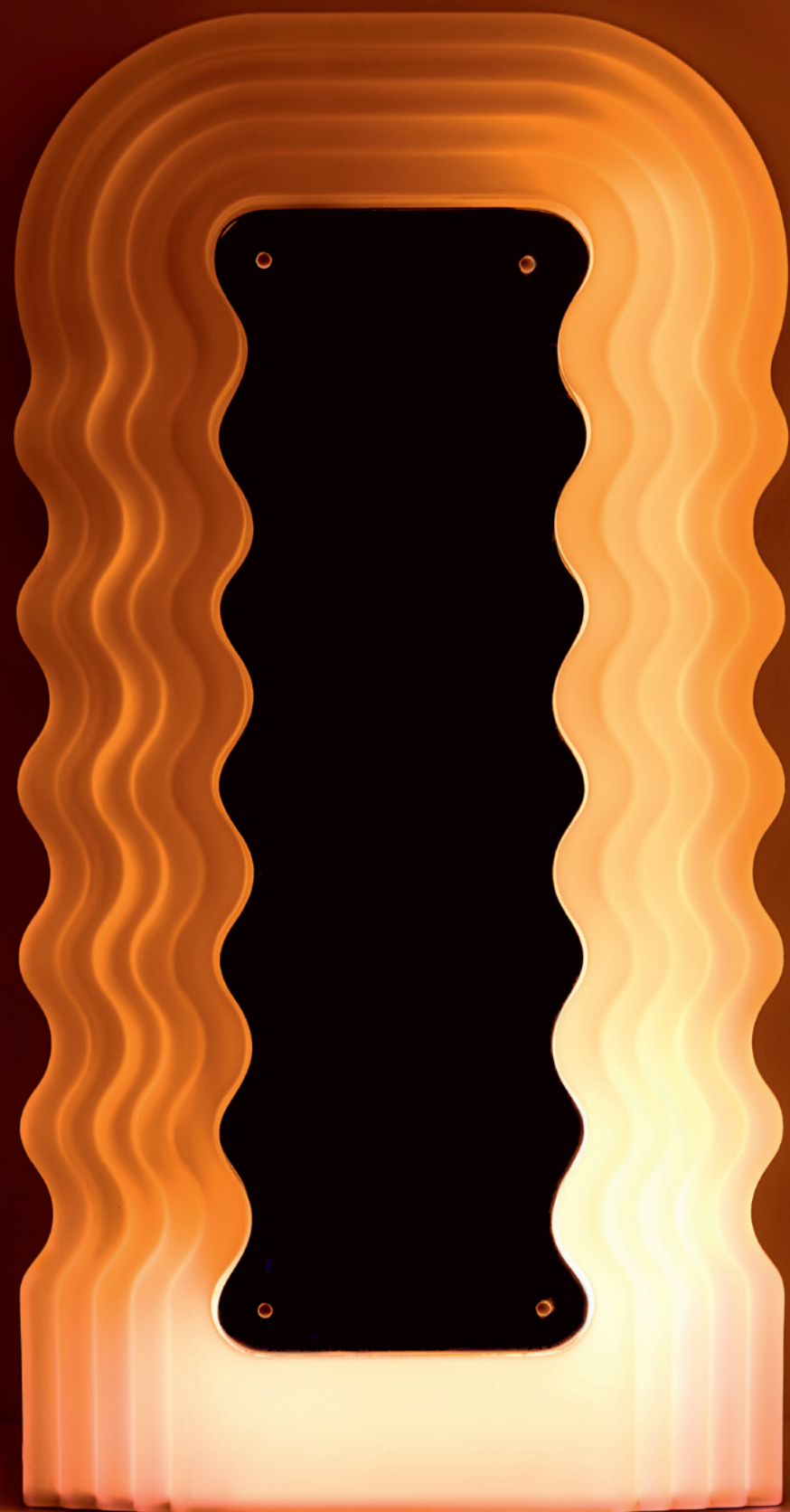
312

313
Sergio Mazza; Giuliana Gramigna
Zwei Armlehnsessel 'Viscontea', 1971 (Entwurf)
 H. 74,5 x 54,5 x 63 cm.
 Full Mobili slr., Martinsicuro.
 Holz, grüner Textilstoff.
 Gramigna, Repertorio 1950-1980, Mailand 2001, S. 345.
€ 500 - 700

314
Sergio Mazza; Giuliana Gramigna
Spieltisch 'Viscontea', 1971 (Entwurf)
 H. 73 cm, Ø 123,5 cm.
 Full Mobili slr., Martinsicuro.
 Holz, grüner Textilbezug.
€ 700 - 900

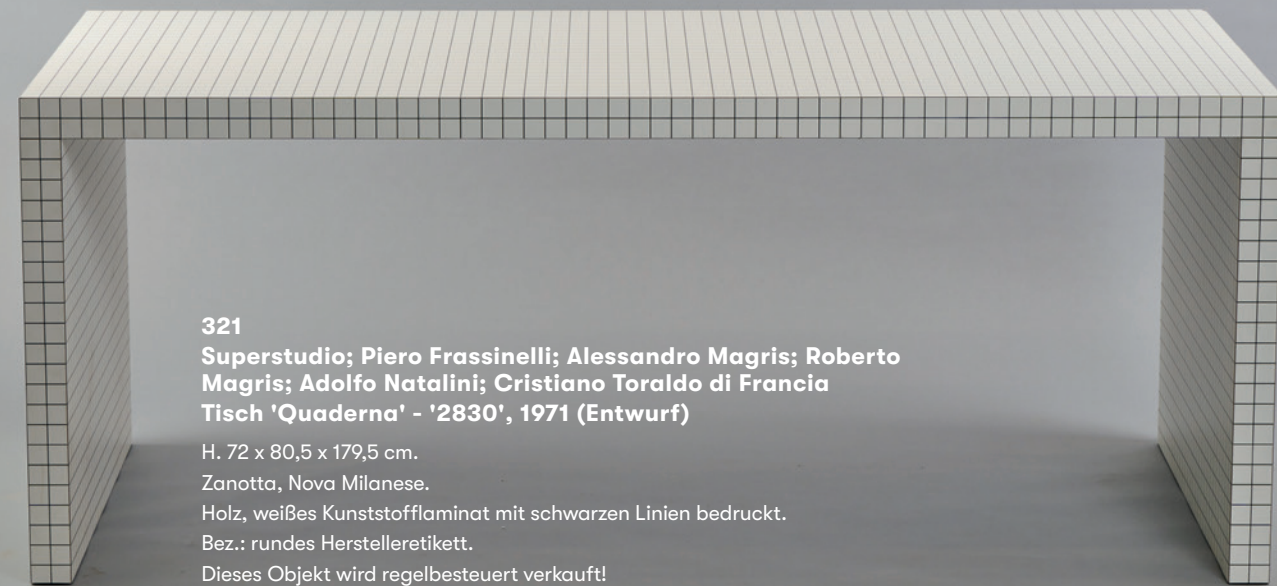


315
Sergio Mazza; Giuliana Gramigna
Zwei Armlehnsessel 'Viscontea', 1971 (Entwurf)
 H. 74,5 x 54,5 x 63 cm.
 Full Mobili slr., Martinsicuro.
 Holz, grüner Textilstoff.
 Gramigna, Repertorio 1950-1980, Mailand 2001, S. 345.
€ 500 - 700



316
Ettore Sottsass
Spiegelobjekt 'Ultrafragola', 1970
(Entwurf)

H. 195 x 101 x 14,5 cm.
 Poltronova, Pistoia.
 Weißer Kunststoff, Spiegelglas.
 Bez.: Herstelleraufkleber poltronova, made in Italy.
 Radice (Hrsg.), Ettore Sottsass, München 1993, S. 135; Ausst.-Kat. L'Utopie Du Tout Plastique, Brüssel 1994, S. 92; Bony, Meubles et décors des années 60, Paris 2003, S. 190.
€ 5.000 - 7.000



321
Superstudio; Piero Frassinelli; Alessandro Magris; Roberto Magris; Adolfo Natalini; Cristiano Toraldo di Francia
Tisch 'Quaderna' - '2830', 1971 (Entwurf)

H. 72 x 80,5 x 179,5 cm.
 Zanotta, Nova Milanese.
 Holz, weißes Kunststofflaminat mit schwarzen Linien bedruckt.
 Bez.: rundes Herstelleretikett.
 Dieses Objekt wird regelbesteuert verkauft!
 Gramigna, Repertorio 1950 - 1980, Mailand 2001, S. 348.
€ 3.500 - 4.000 (Regelbesteuerung)

318
James Rivière
Lichtobjekt 'cubo di teo', um 1970 (Entwurf)

H. 45,5 x 40,5 x 40,5 cm.
 Centro Ricerche Arte Industria, Lissone.
 Kunststoff, rot fluoreszierend, weiß; Außengehäuse rauchfarben.
€ 1.800 - 2.200

322
Frankreich
Tischleuchte, 1970er Jahre (Entwurf)

H. 35,7 x 16,5 x 24,5 cm.
 Metallblech, vernickelt.
€ 900 - 1.200



318



322



323
Carlo Nason
Tischleuchte, um 1970 (Entwurf)
 H. 45 cm, Ø 40 cm.
 A. V. Mazzega, Murano.
 Metallblech, verchromt, Glas, farblos mit opalweißen Kröseleinschmelzungen.
 € 700 - 800

323



324
Peter Hamburger
Stehleuchte 'Crylicord', um 1972 (Entwurf)
 H. 109,5 cm.
 Knoll International, New York.
 Acrylrohr, farblos, Metallrohr und Metallblech, verchromt.
 Bez.: Herstellerprägung.
 € 1.500 - 2.000

324



325

325
Peter Hamburger
Wandleuchte, um 1972 (Entwurf)
 H. 78,5 cm.
 Knoll International, New York.
 Acrylrohr, Metallrohr und Metallblech, verchromt.
 € 1.000 - 1.500



330

329
Giusto Toso
Zwei Tischleuchten 'Ebe', um 1970 (Entwurf)
 H. 34,5-36 cm, Ø 29-32 cm.
 Leucos, Mailand.
 Glas, farblos, opalweiß verlaufend, weißer Kunststoff bzw. weiß lackiertes Metallblech.
 Bez.: Herstelleraufkleber (2x) und Prägung (1x).
 € 800 - 900

330
Carlo Nason (zugeschrieben)
Zwei Deckenleuchten, um 1970 (Entwurf)
 H. 16,5 cm, Ø 48 cm.
 A. V. Mazzega, Murano.
 Überfangglas, farblos und opalweiß.
 Bez.: Je zwei Herstelleraufkleber.
 € 800 - 900



329



338

338
Ettore Sottsass
Tischleuchte 'Don', 1977 (Entwurf)

H. 41 cm.
Stilnovo, Mailand.
Metallblech, grün, und grau lackiert, Metallrohr, weiß lackiert.
Bez.: Herstelleretikett.
€ 500 - 600



339

339
Ettore Sottsass
Deckenleuchte 'Lampros 1', 1978 (Entwurf)

H. 78 cm, Ø 62 cm.
Stilnovo, Mailand.
Metallblech, verchromt bzw. schwarz lackiert.
Metallrohr, schwarz lackiert.
Bez.: Herstelleretikett, MILANO Stilnovo ITALY.
Einflammig!
€ 1.000 - 1.200

337
Alberto Rosselli
Sessel 'Moby Dick', 1974 (Entwurf)

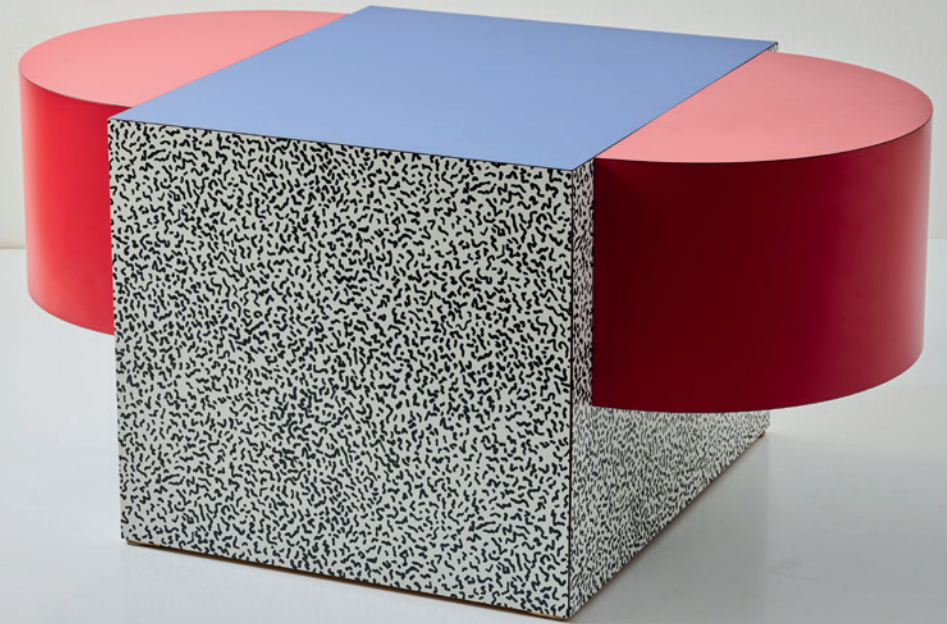
H. 81,5 x 156 x 64 cm.
Saporiti, Mailand.
Glasfiberverstärktes Polyester, weiß lackiert.
Branzi, Il Design Italiano 1964-1990, Mailand 1996, S. 75.
€ 3.000 - 3.500



337

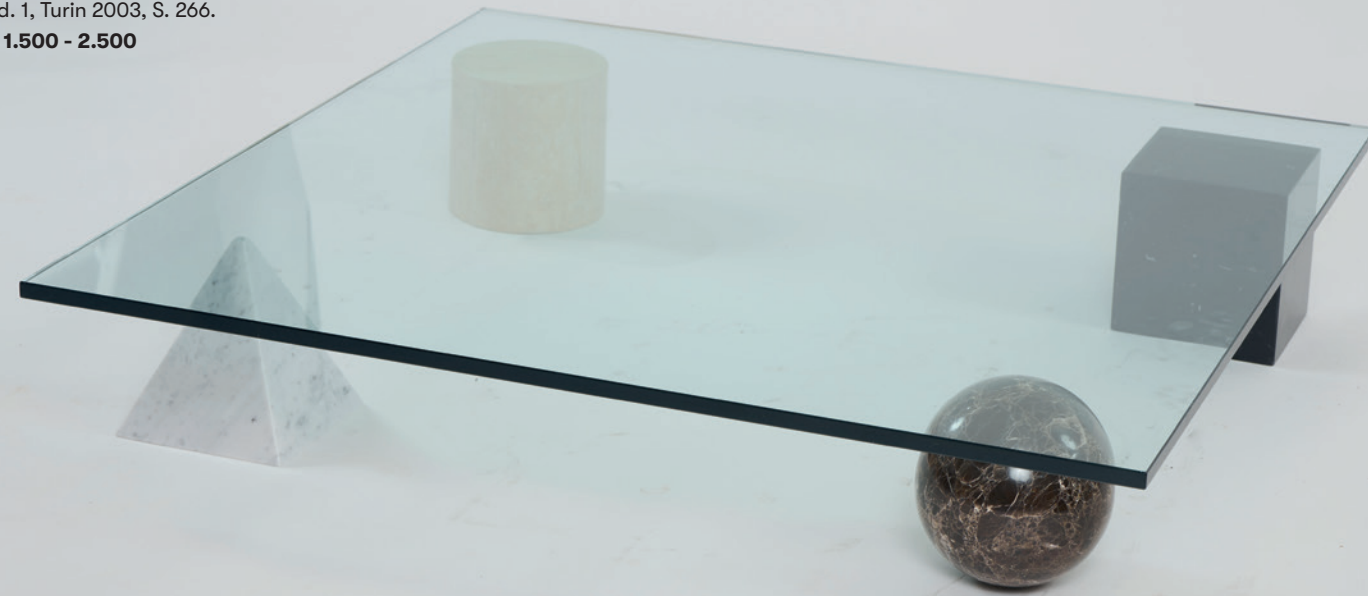
340
Ettore Sottsass
Sofatisch 'Tony', 1979 (Entwurf)

H. 45,5 x 100 x 60 cm.
Anthologie Quartett, Bad Essen, nach 1983.
Holzkastenkonstruktion, Kunststofflaminat, blau, rot, weiß und in 'Bacterio'-Muster.
Kat. Anthologie Quartett, S. 44 f.
€ 1.800 - 2.500



341
Lella Vignelli; Massimo Vignelli
Sofatisch 'Metafora', 1979 (Entwurf)

H. 22 x 119,5 x 120 cm.
Casigliani, Pisa.
Glas, farblos, Marmor, weiß, schwarz und gelb.
Gramigna, Repertorio 1950-2000, Bd. 1, Turin 2003, S. 266.
€ 1.500 - 2.500





344
M. Hayat Bros., Pakistan
Zwei Armlehnstühle 'Safari',
1970er Jahre (Entwurf)

H. 79,5 x 57 x 57,5 cm.
 Nussbaumholz, schwarzes Leder, Messing-
 beschläge.
€ 900 - 1.200

344

345
Alfredo Freda; Sandro Petti
Stehleuchte 'Canna palustre',
1970er Jahre (Entwurf)

H. 131,5 cm.
 Cittone Oggi, Italien.
 Messingblech, Messingrohr, weißer Kunst-
 stoff.
€ 1.200 - 1.500



345

346
Ugo Marano
Armlehnsessel 'Adamo', 1978
(Entwurf)

H. 135,5 x 60,5 x 59,5 cm.
 Pinienholz, handwerklich verarbeitet.
 Dabei: drei Terracotta-Miniaturen des Künst-
 lers, zwei restauriert. H. 14-20 cm. Verso mit
 Bleistift nummeriert und signiert.
€ 1.800 - 2.200



346



347
Georges Pelletier
Zwei Tischleuchten, 1970er Jahre (Entwurf)

H. 102-103,5 cm, Ø 48,5 cm.
 Steingut, dunkelbraun bzw. hellbraun mattglasiert, Textilschirme.
€ 2.000 - 2.400

349
Alessandro Mendini
Armlehnsessel 'Poltrona di Proust', 1978 (Entwurf)

H. 106 x 103 x 88 cm.
 Cappellini, Mailand, nach 1994.
 Holzrahmenkonstruktion, geschnitztes und vielfarbig in pointillisti-
 scher Manier bemaltes Holz, polychrom bedruckter Textilbezug.
 Bangert, Italian Furniture Design, München 1988, S. 63 f.; Gra-
 migna, Repertorio 1950-2000, Bd. 1, Turin 2003, S. 261; Kat. 100
 Masterpieces, Weil am Rhein 1996, S. 192 f.
€ 4.000 - 6.000



347



349

351
Frank O. Gehry
Armlehnsessel 'Red Beaver' mit Ottoman, 1980 / 2005 (Entwurf)

Sessel: H. 85 x 86 x 107 cm; Ottoman: H. 47 x 49 x 62 cm.
Vitra, Birsfelden, 2015.
Verleimte Wellpappe, rot.
Bez.: Herstellerplakette (2x).
Vgl. Fiell, 1000 Chairs, Köln 1997, S. 586.
€ 4.000 - 5.000

352
Paola Navone
Kleine Prototyp Kommode, um 1980 (Entwurf)

H. 87 x 36,5 x 33,5 cm.
Alchimia, Mailand.
Span- und Schichtholzkonstruktion, Kunststofflaminat, blau.
Provenienz: ursprünglich aus einer norddeutschen Alchimia-/Memphis- / Sottsass Sammlung, erworben in Norditalien; in Erbfolge an den jetzigen Besitzer.
€ 2.500 - 3.500



352



354

354
Ettore Sottsass
Decken/ Wandleuchte 'Quisisana', 1981 (Entwurf)

H. 102 x 18 x 70 cm.
Memphis, Mailand.
Metallblech, polychrom lackiert.
€ 700 - 900



355

355
Ettore Sottsass
Tischleuchte 'Pausania', 1983 (Entwurf)

H. 42 x 48 x 11 cm.
Artemide, Mailand.
Schwarzer und grüner Kunststoff, Metallrohr, verchromt, Lochblech.
Bez.: Herstelleretikett.
€ 500 - 600



351

353
Javier Mariscal; Pepe Cortés
Servierwagen 'Hilton', 1981 (Entwurf)

H. 80 x 45 x 145 cm.
Memphis, Mailand.
Metallrohr grau, gelb und rot lackiert, farbloses Glas, Gummi, grau, Rollen.
Bez.: Herstellermetallplakette.
Julier, Spanien. Das Neue Design, Thalwil/Zürich 1991, S. 53.
€ 1.800 - 2.200



DESIGN // 15. OKTOBER 2024



357

**357
Florian Schulz
Höhenverstellbare Deckenleuchte
'Onos 50', 1980er Jahre (Entwurf)**

Schirm: H. 30 cm, Ø 49 cm.
Florian Schulz GmbH Licht und Objekt,
Ludwigsburg.
Messingblech, Gewicht.
€ 1.000 - 1.200

**358
Florian Schulz
Drei Stehleuchten 'Cervantes',
1980er Jahre (Entwurf)**

H. 76-129 cm (max.).
Florian Schulz GmbH Licht und Objekt,
Ludwigsburg.
Messingblech, Messingrohr.
Bez.: Herstelleretikett.
€ 1.500 - 1.800

**359
Karl Springer
Sechs Stühle 'JMF', 1981 (Entwurf)**

H. 84 x 45,5 x 55 cm.
Springer Ltd., New York.
Ziegenlederbespannung auf Holz.
Bez.: 10981 (geprägt).
€ 2.000 - 3.000



358



359

**360
Karl Springer
Konsoltisch 'JMF Double C Console',
1980er Jahre (Entwurf)**

H. 82 x 183 x 42,5 cm.
Springer Ltd., New York.
Holz mit cremefarbenem Ziegenleder bezogen,
teilweise schwarz lackiert.
Bez.: Herstelleretikett.
€ 3.000 - 5.000



**361
Matteo Thun
Chaiselongue, 1983 (Entwurf)**

H. 93 x 275 x 87,5 cm.
Anthologie Quartett, Bad Essen, 1984.
Holzkastenkonstruktion, Wurzelholzfurnier, Marmor, weiß, Metallrohr,
verchromt, Textilbezug.
Dabei: Produktblatt mit Originalunterschrift des Künstlers (digital).
€ 6.000 - 7.000

365



365
Massimo Morozzi
Sieben Tische 'Tangram', 1983 (Entwurf)

H. 73 cm, Quadrataufstellung: 170 x 170 cm.
 Cassina, Mailand.
 Spanholz, polychrom lackiert.
 Bez.: Herstelleraufkleber Cassina MADE IN ITALY.
 In unterschiedlichsten Kombinationen stellbar.
 Gramigna, Repertorio 1950-2000, Bd. 2, Turin 2003, S. 323.
€ 3.000 - 4.000



366
Susi und Ueli Berger
Kommode 'Schubladenstapel', 1982 (Entwurf)

H. 106 x 53 x 53 cm.
 Röthlisberger Kollektion, Gümlingen, Schweiz.
 Holzkastenkonstruktion mit sieben Schubladen; Schichtholz mit diagonal gesetztem Eukalyptusfurnier, schwarze Duroplast-Knäufe.
 Rüegg (Hrsg.), Schweizer Möbel und Interieurs, Basel 2002, S. 382.
€ 2.500 - 3.500



366

369

369
Philippe Starck
Schrank 'Theatre du Monde', 1984 (Entwurf)

H. 113 x 38,5 x 41 cm.
 XO, Brie-Comte-Robert.
 Metallblech, schwarz lackiert, Rollen.
 Philippi (Hrsg.), STARCK, Köln 2000, S. 218.
€ 600 - 700

370
Günther Münch
Sekretärschrank 'Neues Deutschland SRG', 1984 (Entwurf)

H. 176,5 x 74 x 42-110 (offen) cm.
 Günther Münch, 1986.
 Holzkastenkonstruktion, Birkenholz, gebeizt, dunkelviolett-schwarz, rot, gelb (gold), Dichtungsgummis.
 An der linken Seite und der Front befinden sich einige Intarsien mit der Darstellung eines Gesichts im Profil.
 Dieses Objekt war Teil der wichtigen Ausstellung 'Wohnen von Sinnen' im Landesmuseum Düsseldorf 1986.
 'Ein jeder schaffe sich sein persönliches und soziales Kultobjekt - Hausaltäre der Selbstfindung gegen die Dogmen der jeweiligen Kunst- und Konsumrichtung. (...) meine Möbelobjekte (...) sind mehrschichtig und erschliessen sich dem Betrachter nicht auf den ersten Blick. Sie sollen sich der Benutzung offenbaren und Prozesse der Annäherung und Auseinandersetzung bewirken.'
 Albus u.a. Wohnen von Sinnen, Köln 1986, S. 226.
€ 6.000 - 7.000



370



371

371
Ettore Sottsass
Armlehnsessel 'Teodora', um 1984
(Entwurf)

H. 82 x 56 x 56 cm.
 Vitra, Birsfelden.
 Holzkonstruktion mit weißgrauem Laminat;
 Plexiglas, farblos.
 Laminat an mehreren Stellen fachgerecht
 restauriert.
 Radice, Memphis, München 1984, S. 207.
€ 1.500 - 2.000



372

372
Alessandro Mendini
Zwei Beistelltische 'Papilio', 1985
(Entwurf)

H. 46 - 56,5 x 63 x 60 cm.
 Zanotta, Nova Milanese.
 Farbloses Glas, Metallrohr, brüniert.
 Kat. Zanotta 1993, Nova Milanese 1993, o.S.,
 Nr. 636.
€ 2.500 - 3.500

373
Ettore Sottsass
Sideboard / Regal / Raumteiler 'Freemont', 1985 (Entwurf)

H. 185 x 188 x 65 cm.
 Memphis, Mailand.
 Holzkonstruktion, Holzfurnier, schwarz, rot und gelb lackiert, Kunststofflaminat,
 rot, schwarz und weiß, Blattgold.
 Bez.: Herstellermetallplakette.
 Kat. Memphis Milano, Mailand 1991, S. 8.
€ 11.000 - 12.000





374

374
Karl Springer
Zwei Tischleuchten 'Ball Lamp', 1980er Jahre
(Entwurf)

H. 82 cm, Ø 65 cm.
 Springer Ltd., New York.
 Fayence, dunkelrosa lackiert, brauner Textilschirm, innen goldfarben.
€ 2.800 - 3.200

375
Karl Springer
Vier Stühle 'Curved-Back side chairs', 1980er Jahre
(Entwurf)

H. 91,5 x 49 x 56 cm.
 Springer Ltd., New York.
 Metallrohr und Metallblech, verchromt, Plexiglas, Messingblech, violetter Textilbezug.
€ 2.800 - 3.500



375



379

379
Lothar Klute
Sofatisch, 1980er Jahre (Entwurf)

H. 52 x 135,5 x 66 cm.
 Klute, in der Waldemai, Schmallenberg.
 Bronze, geschmiedet, dunkel patiniert, blasiges Gussglas.
€ 800 - 1.200

380
Lothar Klute (zugeschrieben)
Blumenständer, 1980er Jahre
(Entwurf)

H. 110 cm, Ø 46 cm.
 Klute, in der Waldemai, Schmallenberg.
 Bronze, geschmiedet, dunkel patiniert, blasiges Gussglas.
€ 700 - 800



380

382
Mark Brazier-Jones
Stuhl 'Lyre', 1986 (Entwurf)

H. 101 x 67 x 55,5 cm.
 Studio Mark Brazier-Jones, Buckland, Buntingford, 1989.
 Aus unterschiedlichen Werkzeugen und Stahlprofilen zusammengeschweißter Entwurf. Eisenblech, Stahlblech, geschwärzt, verschweißt, Kupferblech.
 Bez.: Signatur Mark Brazier Jones 1989 (handschriftlich geritzt).
 Vgl. Fiell, Mark Brazier-Jones, London 2012, S. 68 f.
€ 2.200 - 3.000



381

381
Lothar Klute
Zwei Sofatische, 1980er Jahre (Entwurf)

H. 42,5 x 50 x 50 cm.
 Klute, in der Waldemai, Schmallenberg.
 Bronze, geschmiedet, blasiges Gussglas.
€ 2.000 - 3.000



382



390

390
Luciano Vistosi (zugeschrieben)
Zwei Beistelltische, um 1986 (Entwurf)

H. 30/46 cm, Ø 49 cm.
 Vetreria Vistosi, Murano.
 Glas, weiß und schwarz.
€ 4.000 - 5.000



391

391
Luciano Vistosi (zugeschrieben)
Zwei Beistelltische, um 1986 (Entwurf)

H. 30 cm, Ø 49 cm.
 Vetreria Vistosi, Murano, 1986.
 Glas, weiß und schwarz.
 Bez.: Ritzsignatur Vistosi 86 (bei einem Tisch).
€ 4.000 - 5.000

392
Peter Bliss
Stehleuchte 'Paradise Lost', 1987 (Entwurf)

H. 189,5 cm, Ø 35,5 cm.
 Studio Peter Bliss, England.
 Metallblech, Metallrohr, verchromt, Aluminiumblech.
 Bez.: Herstelleraufkleber, Aufkleber zu John Miltons 'Paradise Lost'.
 Der auf dem Schirmring befindliche Spruch verweist auf das epische Gedicht von John Milton (1608-1674), einem englischen Dichter, politischen Denker und Staatsbediensteten unter Oliver Cromwell. Sein bekanntestes Gedicht ist das Werk 'Paradise Lost', welches 1667 veröffentlicht wurde. In diesem Werk beschreibt Milton den Fall des Menschen aus dem Paradies und die Rebellion der gefallenen Engel gegen Gott. Die zitierte Passage stammt aus dem ersten Buch, Zeilen 221-270.
€ 2.000 - 2.500



392



393

393
André Dubreuil
Zwei Wandappliquen 'Soleil', 1987 (Entwurf)

H. 69 cm, Ø 40 cm.
 Ceccotti Collezioni, Pisa.
 Metallstäbe, vergoldet, optisches Glas.
 Bez.: CECOTTI COLLEZIONI design by andré dubreuil (geprägt).
 Gaillemin, André Dubreuil, Paris 2006, S. 73, Nr. 22.
€ 3.000 - 4.000

394
Vico Magistretti
Vier Armlehnstühle 'Incisa chair' 1992 (Entwurf)

H. 83,5 x 60 x 55 cm.
 De Padova, Vimodrone.
 Metallrohr, verchromt, Leder rötlich braun, schwarzer Textilstoff.
 Bez.: Herstellerprägung und -label.
€ 4.000 - 5.000



394



395
Marco Bagnoli
Schrank 'Credenza Persiana', 1991 (Entwurf)

H. 180,5 x 130,5 x 44 cm.
 Metamemphis, Mailand.
 Holz, weiß lackiert, farbloses Glas, Metallbeschläge.
 Aus einer limitierten Auflage von 25 Exemplaren.
 Kat. Metamemphis, Mailand 1991, S. 12 f.
€ 4.000 - 6.000



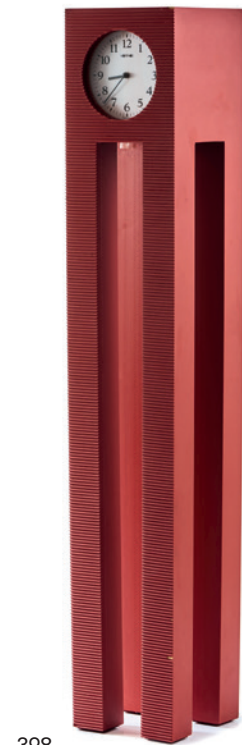
396

396
Trix und Robert Haussmann
Sideboard 'Amor Stripe - Wogg12 - Zebra', 1988 (Entwurf)

H. 79,5 x 240 x 50 cm.
 Wogg, Zumikon, Schweiz.
 Kastenkonstruktion, weiß und schwarz laminiert, Metallrohr, verchromt, farbloses Glas.
 Nicht mehr in Produktion.
 Fischli u.a. (Hrsg.), Robert + Trix Haussmann, Zürich 2013, S. 149.
€ 5.000 - 7.000

398
Shigeru Uchida
Standuhr 'Dear Morris' 1989 (Entwurf)

H. 134,5 x 24 x 24 cm.
 Morphos Acerbis International Division, Bergamo.
 Holz, rot lackiert.
 Bez.: MORPHOS, Made in Italy.
 Buck, Responding to chaos, London 2000, S. 19 (Text).
€ 800 - 900



398



401

401
Ettore Sottsass
Armlehnstuhl 'Miss, don't you like caviar?', 1987 (Entwurf)

H. 82 x 52,5 x 55,5 cm.
 Brugola, Renzo für Galerie Blum Helman, New York.
 Stahlrohr, verchromt, Holz, schwarz lackiert.
€ 2.000 - 2.500

403
Hans Eichenberger
Pfeilerschrank 'Wogg 13 - Litfaßsäule', 1994 (Entwurf)

H. 223 cm, Ø 50 cm.
 Wogg, Zumikon, Schweiz.
 Metallblech, weiß und schwarz lackiert, Holzkastenkonstruktion, Holz, schwarz lackiert, Metallrohr, verchromt.
€ 1.800 - 2.500



403

407
Barber & Osgerby: Edward Barber;
Jay Osgerby
Hocker/Beistelltisch 'Hula', 2000
(Entwurf)

H. 35 x 75 x 45,5 cm.
 Cappellini, Mailand.
 Teakholz.
 Bez.: Herstelleraufkleber.
€ 2.000 - 2.500



407

408
Sergio Rodrigues
Zwei Armlehnsessel 'DIZ', 2002 (Entwurf)

H. 72 x 74 x 88 cm.
 LinBrasil, Brasilien, 2010; Vertrieb über ClassiCon, München.
 Hartholz, Schichtholz, rotbraun lasiert.
 Bez.: Herstelleraufkleber, Designerplakette.
€ 6.000 - 7.000



408



409

409
Piet Hein Eek
'Oak Display Cabinet 4 Columns' -
'2273', 2003 (Entwurf)

H. 172,5 x 152,5 x 40 cm.
 Piet Hein Eek, Eindhoven.
 Eichenholz, farbloses Glas, Messing.
 Bez.: Hersteller-Brandstempel PIET HEIN EEK,
 MADE IN NETHERLANDS.
€ 3.500 - 5.000



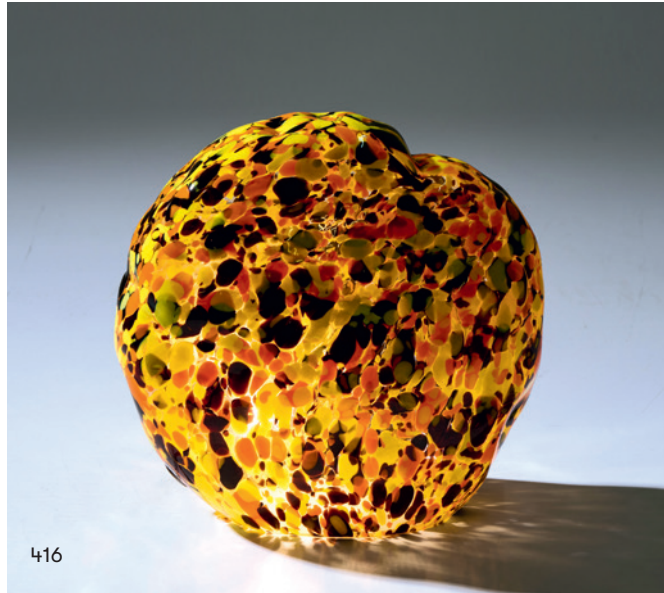
410
Fernando Campana; Humberto
Campana
Sofatisch 'Brasilia', 2005 (Entwurf)

H. 35 x 125 x 92 cm.
 Edra, Mailand.
 Metallrohr, verchromt, grüne Plexiglasschei-
 ben, verspiegelt.
€ 3.800 - 4.500

411
Fernando Campana; Humberto
Campana
Drei Beistelltische 'Brasilia' 2005
(Entwurf)

H. 44-58 x 61 x 50 cm.
 Edra, Mailand.
 Metallrohr, verchromt, Plexiglasscheiben,
 blau, rot und farblos, verspiegelt.
€ 2.500 - 3.000





416

416
Mimmo Rotella
Tischleuchte, 2004 (Entwurf)

H. 31,5 x 32 x 17 cm.
 Venini & C., Murano.
 Farbloses Glas, polychrome Glaskröselaufschmelzungen.
 Bez.: Mimmo Rotella venini 2004 (graviert).
 Mit Originalverpackung und Produktblatt/Gebrauchsanweisung.
€ 1.500 - 1.800

417
Konstantin Grcic; Edward Barber; Jay Osgerby
Regal 'Paris', 2005 (Entwurf)

H. 116 x 200 x 35 cm.
 ClassiCon, München.
 Holz, schwarz lackiert, Metallblech, dunkelblau, gelb, grün und grau lackiert.
 Bez.: Hersteller-, Designer- und Serienangaben (geprägt).
 Kat. ClassiCon, München 2021, S. 78, 134, 192.
€ 1.500 - 2.500



417

418
Mireille Rivier; Paolo Pallucco
Tisch 'Campo d'Oro', 2005 (Entwurf)

H. 73 x 140 x 139,5 cm.
 De Padova, Vimodrone.
 Birken-schichtholz mit weißem Laminat,
 Metallprofile, weiß lackiert, Metallscharniere,
 matt verchromt.
 Bez.: Hersteller-aufkleber.
€ 2.200 - 3.000



418

419
Andrée Putman
Schrankkoffer 'Oceano', 2007 (Entwurf)

H. 122 x 75-121 (offen) x 61-94 (offen) cm.
 Poltrona Frau, Tolentino, 2009.
 Birkenholz, Birken-schichtholz, Eichens-chichtholz, MDF,
 weißes Leder, verchromtes Metall.
 Bez.: Hersteller-aufkleber, gewebtes Herstellerlogo.
€ 3.000 - 5.000



420
Attila Suta
Zwei Nachttische, 2022 (Entwurf)

H. 70 x 47 x 42 cm.
 Attila Suta AB, Täby, 2022.
 Eichenholz, schwarz lasiert, Wenge, Messing.
 Bez.: Herstellerbrandstempel 'Kunglig Hovleverantör, Signatur Attila Suta'.
 Lt. freundlicher Aussage des Designers wurden diese und nachfolgende Katalognummer ursprünglich für ein Privathaus auf Mallorca entworfen.
€ 2.000 - 3.000



420



421

421
Attila Suta
Zwei Kommoden, 2022 (Entwurf)

H. 80 x 90 x 41,5 cm.
 Attila Suta AB, Täby, 2022.
 Eichenholz, schwarz lasiert, Wenge, Messing.
 Bez.: Herstellerbrandstempel Kunglig Hovleverantör, Signatur Attila Suta.
€ 3.500 - 5.000

422
Romeo Sozzi
Zwei Klappptische 'Battista', 1978 (Entwurf)

H. 44 x 62 x 47 cm.
 Promemoria, Lecco, 2000er Jahre.
 Holz, schwarz lackiert, Bronzeblech, patiniert.
 Bez.: Herstellerplakette.
 Sonderanfertigung mit Bronzeblech.
€ 1.200 - 1.500



422



427



426

426
Beata Bär, Gerhard Bär, Hartmut Knell
Stuhl 'DKR KunstStoff', 2002 (Entwurf)

H. 76 x 55 x 69 cm.
 Bär & Knell, Bad Wimpfen, 2002.
 Recyclingkunststoff, Gras und Blumen aus Kunststoff und Textilstoff.
 Bez.: DKR, KunstStoff 2000 by Bär + Knell '02 (geprägt).
 Der Stuhl wurde 2002 anlässlich der Mailänder Möbelmesse für die Galleria Antonia Jannone, Mailand angefertigt. Es ist einer von nur zwei gefertigten Stücken; der andere Stuhl wurde damals verkauft.
€ 1.000 - 1.500

427
Beata Bär, Gerhard Bär, Hartmut Knell
Leuchtsäule 'KunstStoff', 2010er Jahre (Entwurf)

H. 200 cm, Ø 40 cm (max).
 Bär & Knell, Bad Wimpfen, ca. 2019.
 Recyclingkunststoff, vielfarbig.
 Bez.: KunstStoff www.baer-knell.de
€ 3.500 - 4.000



428

428
Peter Traag
Unikat Armlehnstuhl 'Rubber Dip Chair', um 2005
(Entwurf)

H. 88 x 68 x 58 cm.
 Peter Traag, Amsterdam, um 2005.
 Stahlrohr, verchromt, Bugholz, Geflecht mit schwarzem Latex
 überzogen.
€ 4.000 - 5.000

429
Peter Harvey
Sechs Sessel 'Nautil soft', 2011 (Entwurf)

H. 89 x 44 x 100 cm.
 laCividina, Martignacco.
 Violettes Kunstleder.
 Bez.: Herstelleraufnäher (nicht bei allen Sesseln).
€ 4.000 - 4.500

430
Piet Hein Eek
Deckenleuchte 'Past & Future', 2017 (Entwurf)

H. 40 cm, Ø 52 cm, H. gesamt: 135 cm.
 Veronese, Paris.
 Messinggestell, farbiges Muranoglas, farblos mit Gold-
 einschüssen, rosa und blau.
€ 2.500 - 3.000

431
Piet Hein Eek
Drei Wandleuchten 'Handfolded lamp 2' - '3664' -
'Swan Lamp', 2017/18 (Entwurf)

H. 85 cm, L. 85 cm.
 Piet Hein Eek, Eindhoven.
 Stahlblech.
 In Originalkartons.
€ 700 - 800



430



431



429

433

Greg Lynn

Sessel 'The Duchess' mit Ottoman, 2007 (Entwurf)

Sessel: H. 85 x 100 x 100 cm, Ottoman: 55 x 98 x 100 cm.

Vitra, Birsfelden, 2007.

Fiberglasverstärktes Polyester, goldfarben, verspiegelt, lackiert, weißes Alpakafell.

Bez.: vitra design greg lynn (im Guss).

Aus einer auf 12 Exemplare limitierten Edition.

€ 7.000 - 8.000



JETZT EINLIEFERN!



Ring, 2008
Peter Hassenpflug
Zuschlag: € 9.500



Vase, um 1901
Vilmos Zsolnay
Zuschlag: € 54.000

Salz- und Pfefferschälchen
'Peitschenhieb', 1903/04
Henry van de Velde / Meißen
Zuschlag: € 20.000



TREFFEN SIE UNSERE EXPERTEN
ASKAN QUITTENBAUM UND
ARTHUR FLOSS

JETZT TERMIN VEREINBAREN!

Frankfurt / Wiesbaden
30. September

Köln / Bonn
1. Oktober

Niederlande / Belgien
1. / 2. Oktober

Düsseldorf
2. Oktober
(Expertentag in der
Repräsentanz Schwanen-
markt, 12-18 Uhr)

Design Börse Berlin
4. - 6. Oktober

AUKTIONEN

SCHOOLS OF DESIGN
3. Dezember 2024

DESIGN & KUNST
AUS DER SAMMLUNG SCHELLMANN
3. Dezember 2024

JUGENDSTIL - ART DÉCO
4. Dezember 2024

AUTORENSCHMUCK &
JUWELENSCHMUCK
5. Dezember 2024

VERKAUFEN BEI QUITTENBAUM KUNSTAUKTIONEN

1 Nehmen Sie Kontakt mit uns auf zum Beispiel per E-mail an info@quittenbaum.de oder per WhatsApp unter +49 176 82119989 oder wenden Sie sich über unsere Webseite direkt an die entsprechenden Expertinnen und Experten. Wir erklären Ihnen persönlich die nötigen Schritte bis zum Tag der Auktion und der Ausbezahlung des Erlöses.

2 Schicken Sie uns aussagekräftige Fotos und zusätzliche Informationen, wenn diese bekannt sind, dann können wir schnell und unkompliziert einschätzen, für welche Auktion Ihre Kunstwerke, Designobjekte oder Schmuckstücke in Frage kommen und zu welchen Preisen diese angeboten werden können. Bei größeren Sammlungen kommen unsere Experten auf Wunsch zu Ihnen nach Hause. Eine erste Bewertung der Objekte ist kostenlos und unverbindlich.

3 Wir nehmen Ihre Objekte bis acht Wochen vor dem geplanten Auktionstermin an. Wenn Sie nicht persönlich einliefern können, ist eine Postzusendung nach vorheriger Absprache möglich. Bei umfangreichen Sammlungen organisieren wir auf Wunsch einen günstigen Transport nach München.

4 In dem Versteigerungsvertrag, den Sie mit Quittenbaum schließen, vereinbaren Sie einen verbindlichen Mindestpreis, das Limit, für die eingelieferten Objekte. Das Limit kann dem unteren Schätzpreis entsprechen oder darunter liegen. Außerdem stimmen Sie den Gebühren zu, die bei Einlieferung anfallen und die bei Verkauf erhoben werden.

5 Unsere Provision richtet sich nach dem Zuschlagspreis und ist gestaffelt. Bei einem Zuschlag ab € 5.001 beträgt die Provision 15%; bei einem Zuschlag von € 2.001 – € 5.000 beträgt die Provision 20%; bei einem Zuschlag bis € 2.000 beträgt die Provision 25%. Die Versicherung für jedes eingelieferte Objekt beläuft sich auf 1,5% des Bruttolimits plus 19% MwSt. Pro Objekt berechnen wir eine Pauschale für Fotografie, Internetpräsentation und Bearbeitung von € 50 plus 19% MwSt. Das Auktionshaus ist gemäß §26 UrhG zur Zahlung einer gesetzlichen Folgerechtsgebühr an die VG Bild-Kunst verpflichtet, wenn es sich um ein Originalwerk von einem Bildenden Künstler handelt, dessen Folgerecht von der VG Bild-Kunst wahrgenommen wird. Der Einlieferer wird mit einer Abgabe von 1,5% des Verkaufspreises an der Gebühr beteiligt.



6 Alle Einlieferer können den Verlauf der Auktion bei uns im Haus oder online auf unserer eigenen Bieterplattform 'Quittenbaum Live' verfolgen. Dazu müssen Sie sich vorab mit einer E-mail-Adresse auf unserer Homepage registrieren. Die Ergebnislisten veröffentlichen wir am Tag nach der Auktion auf unserer Homepage.

7 Sechs Wochen nach der Auktion zahlen wir den Erlös Ihrer Objekte abzüglich der Provision gemäß der Abrechnung per Überweisung, Scheck oder in Bar an Sie aus.

8 Objekte, die am Auktionstag nicht verkauft wurden, bieten wir vier Wochen lang im so genannten Nachverkauf zum Limitpreis zuzüglich des Käuferaufgeldes.

IMPRESSUM

GESCHÄFTSFÜHRER UND VERSTEIGERER

Askan Quittenbaum
*Jugendstil und Art Déco,
Murano Glas, Schmuck*
+49 89 273702-113
a.quittenbaum@quittenbaum.de

STELLV. GESCHÄFTSFÜHRUNG

Dr. Claudia Quittenbaum
Public Relations, Murano Glas
+49 89 273702-111
c.quittenbaum@quittenbaum.de

Arthur Floss Dipl. Betriebswirt FH
*Leitung Abteilung Modernes Design
Möbel, Leuchten und Industriedesign*
+49 89 273702-110
a.floss@quittenbaum.de

EXPERT:INNEN

Faridah Younès M.A.
Leitung Jugendstil und Art Déco
+49 89 273702-115
f.younes@quittenbaum.de

Nadine Becker M.A.
*Leitung Schmuck, Autorenschmuck,
Glas 20. Jahrhundert*
Tel. 089-273702-118
n.becker@quittenbaum.de

Laura Hille M.A.
*Leitung Moderne und
Zeitgenössische Kunst*
Tel. 089-273702-119
l.hille@quittenbaum.de

Dr. Marcus Oertel
*Leitung Repräsentanz Rheinland
Moderne Kunst, Kunstgewerbe, Asiatika*
m.oertel@quittenbaum.de

ASSISTENZ

Veit Volwahren M.A.
+49 89 273702-121
v.volwahren@quittenbaum.de

Ava Boll B.A.
+49 89 273702-120
a.boll@quittenbaum.de

BUCHHALTUNG UND KATALOG-BESTELLUNG

Annette Ehrenhardt
+49 89 273702-117
buchhaltung@quittenbaum.de

Ava Boll B.A.
+49 89 273702-120
a.boll@quittenbaum.de

LOGISTIK UND VERSAND

Dirk Driemeyer
+49 89 273702-112
d.driemeyer@quittenbaum.de

M2 Logistik
+49 8121 223015
service@m2logistik.de

Mail Boxes Etc.
Völkl Service GmbH
+49 89 30 666 006
mbe2545@mbe.de

FOTOGRAFIE

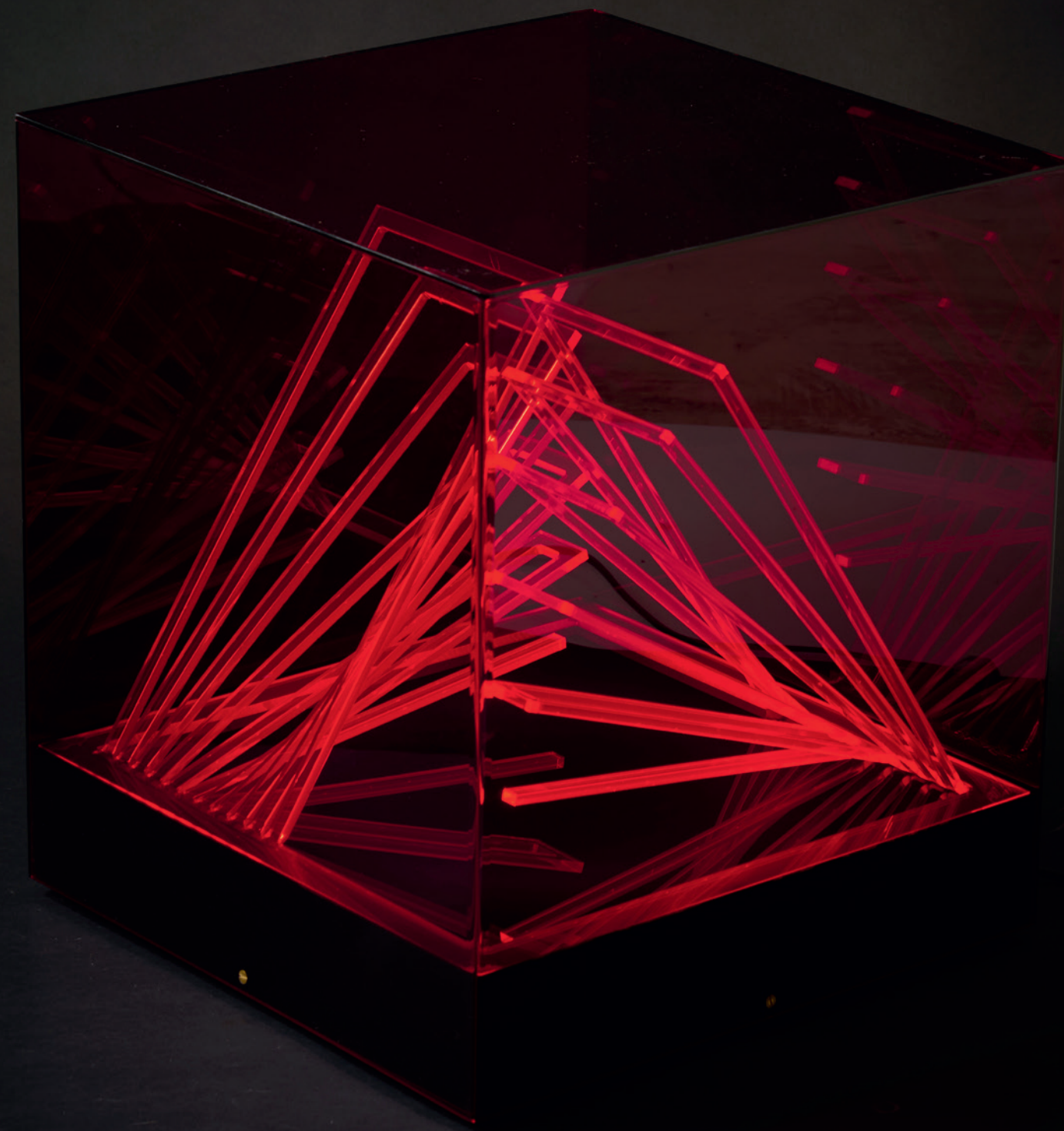
Jochen Splett
Mirco Taliercio

DESIGN

Daniela Paringer, design & print GbR

DRUCK UND PRODUKTION

W. Kohlhammer
Druckerei GmbH + Co. KG, Stuttgart





Q U I T T E N B A U M

Kunstauktionen München

QUITTENBAUM Kunstauktionen GmbH

Theresienstraße 60 · D-80333 München

Telefon 089-27 37 0210 · Telefax 089-27 37 02122

info@quittenbaum.de · www.quittenbaum.de